

南京宙光环保科技有限公司

地址:南京市双龙大道1355号同曦集团1楼

网址:www.njhjzl.com

宙光官方旗舰店 抖音搜索

宙光环保 美团搜索

宙光官方旗舰店 京东搜索

总客服电话:400-682-6662

售前客服电话:025-87138009

售后客服电话:025-87138006

产品手册
PRODUCT
MANUAL



同曦集团有限公司

地址:南京市江宁开发区胜太东路8号

网站:www.tongxigroup.com



微观世界的健康守护者

南京同曦大圣健康科技有限公司

地址:南京市江宁区双龙大道1355号新贵之都三楼

网址:www.txdashengkj.com

同曦上友

南京同曦上友科技有限公司

地址:南京市江宁区双龙大道1355号新贵之都三楼

网站:www.txshangyou.com

安徽同曦高科新材料股份有限公司

地址:安徽省蚌埠市固镇县经济开发区纬六路601#

网址:www.txgaoke.com

南京同曦点亮健康生物技术有限公司

地址:南京市江宁滨江开发区锦文路11号

南京宙光环保科技有限公司

地址:南京市江宁区双龙大道1355号同曦集团1楼

网址:www.njzghj.com

南京帝光门窗橱柜有限公司

地址:南京市江宁区胜太东路8号同曦鸣城9幢501室

盐城汇元环保科技有限公司

地址:盐城市区太湖路99号7幢(1、2层)(18)

宙光消毒液江宁万尚城店

地址:南京市江宁区双龙大道1351号万尚城一楼

电话:025-52125313



同曦集团
微信公众号



同曦宙光
微信公众号



同曦上友
微信公众号



宙光环保
微信公众号



扫描二维码购买

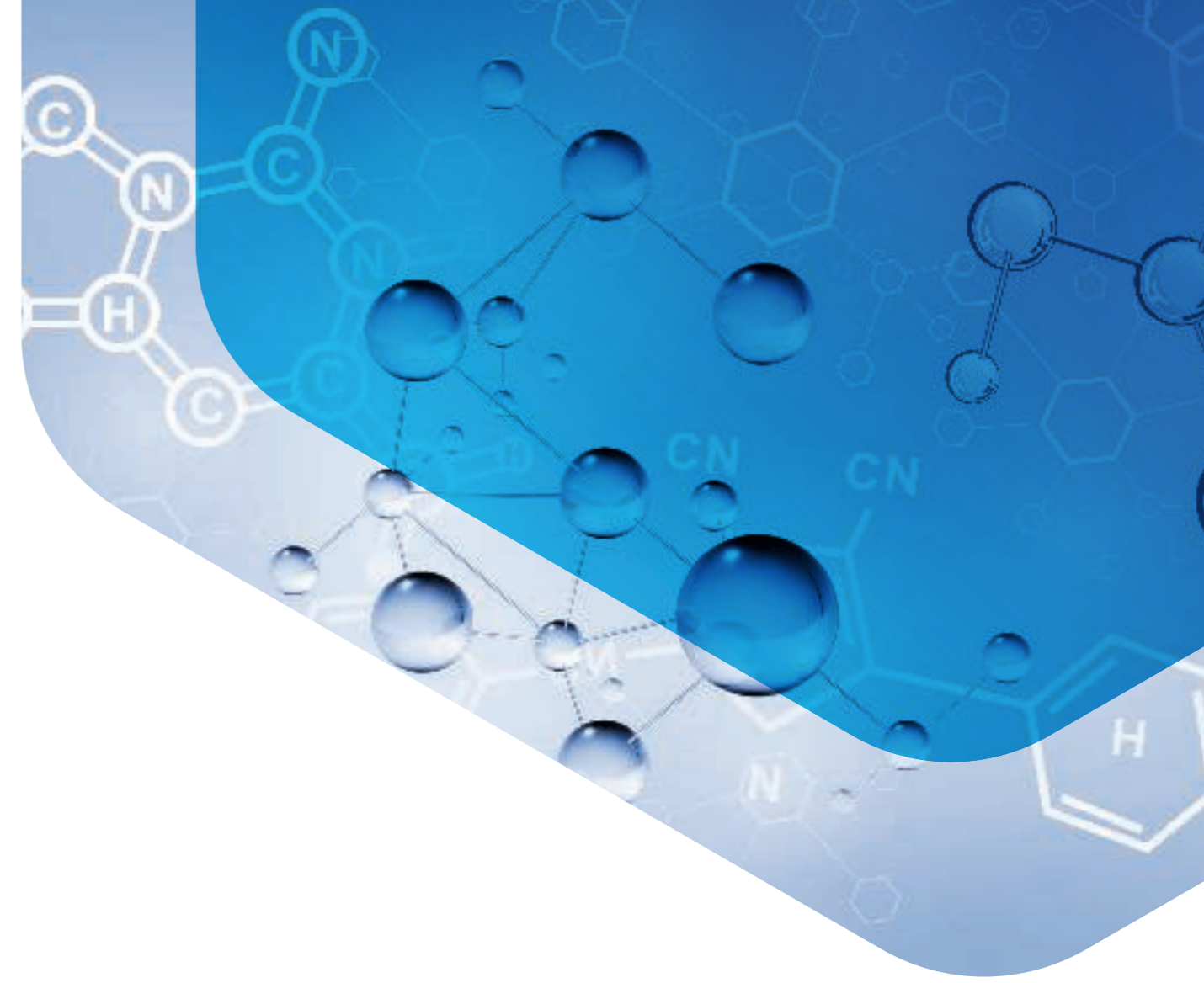
ZG 宙光 健康+

让你放心呼吸

南京宙光环保科技有限公司

甲醛及其他有害气体治理 抗菌抗病毒治理 消杀治理
抗菌除螨治理 抗菌除味治理 室内环境检测

【版本编号:D-2023-001】



Let you
breathe at ease

让你放心呼吸

目录 CONTENTS

01-企业篇

走进同曦	003
南京宙光环保科技有限公司简介	005
品牌体系	009
科研平台	011
科研团队	012
专利体系	013
标准建设	014
技术开发	015
检测标准	016

02-宙光环保服务产品介绍

六大室内环境治理服务

甲醛及其他有害气体治理服务	023
抗菌抗病毒治理服务	027
消杀治理服务	030
抗菌除螨治理服务	037
抗菌除味治理服务	046
室内环境检测服务	051

七大室内环境治理场景案例

场景一：居家生活	055
场景二：公共服务	057
场景三：公寓酒店	059
场景四：医疗系统	061
场景五：教育系统	063
场景六：交通系统	065
场景七：特殊场所	067

03-宙光环保配套科技产品介绍

宙光消毒液	073
宙光抗菌喷剂	085
宙光抗菌除醛类喷剂	097
宙光抗菌除螨类喷剂	109
宙光抗菌除味类喷剂	117

04-销售与服务

产品价格	123
销售与服务	125



“让你
放心呼吸

让你放心呼吸
抗菌抗病毒高于国家标准, 抗菌率平均不低于99%

01 企业篇

走进同曦

公司简介

同曦集团有限公司

同曦集团有限公司创立于1999年6月，总部位于江苏省南京市，经过二十余年的砥砺发展，已经成为一家集多元为一体的集团型企业。公司旗下拥有20余家子、分公司，总资产超120亿元，往年年均销售额约55亿元，年均利润数亿元。

同曦集团高瞻远瞩、审时度势，紧跟时代发展潮流，不仅为传统产业赋能升级，更是毅然进军惠及万民的高科技抗菌产业。目前，公司产业涉及地产、商业、物业、大健康、科技新材料（有色金属）、电子商务、体育、文化艺术等多个领域。

同曦集团创造性提出“新生活、新商业”规划蓝图，及时调整转型升级，将原有的传统百货商业体战略转型为集购物、娱乐、休闲、餐饮、儿童等多功能业态为一体，凸显亲子、家庭、社交等多元消费诉求，打造一站式时尚生活广场。

同曦健康科技产业是同曦集团孵化的新兴产业，集科研、开发、生产、销售为一体，全面致力于抗菌、消毒等新材料研发、新产品开发、生产和销售。同曦抗菌消毒五大系列产品，具有抗菌、消毒、除螨、除醛、除味五大功能，全方位深度保障人民生命健康。

同曦节能环保新建筑产业以点亮健康生物技术有限公司为主力，通过同曦独创的无碳节能组合式建筑及运营，可以实现服务、技术、设备、生产全方位共享，并拆卸自如的装配式建筑，使体育馆运营更具可操作性与便捷性，有效助力“双碳”目标落地，推动“全民健康”实现。

同曦科技新材料产业是以自主研发的高性能铝合金为主体的科技新材料产业，聚焦高性能铝合金、抗菌抗病毒铝合金、抗菌抗病毒不锈钢等创新材料及产品，集生产、研发、加工、销售为一体。宙光高强度抗菌铝合金6A13即为公司研发出的高性能铝合金材料，屈服强度、耐高温性能、耐腐蚀性能等均优于传统铝合金。公司进一步打造6H13、6A13、6J13系列，以创引领行业变革，助推制造品质升级。

同曦文体科技产业坚持高起点、高标准的产业发展思想，创新发展，成绩斐然。同曦艺术和国家画院合作，对国家文化艺术产业的发展 and 推动做出了巨大贡献。在“彩墨中国 同曦艺宴”展览活动中，近两百名大家名家云集同曦实属国内罕见，堪称新时代的“兰亭盛会”。2007年，同曦集团全资打造自己的球队——同曦篮球俱乐部，在NBL联赛征战途中，同曦队四次打入四强，两次问鼎总冠军。近年来，同曦以科技元素赋能文体事业，推行新商业模式，促进文化艺术事业高质量发展。

雄厚的资金实力及各行业精英人才汇聚，使同曦集团在企业多元化发展的道路上愈走愈远，愈做愈强。从地产跨界到篮球，再到进军抗菌产业，同曦集团不断突破传统，以为百姓创造更加美好的生活为立足点，探索新的发展理念和发展战略，以创新驱动企业转型升级，发展方向不断延伸。跨区域、跨行业发展使同曦迅速壮大，成为一个规模庞大，实力超群，具有强大影响力的大型集团企业。

在经营过程中，同曦遵循“以人为本、共享阳光；开发与经营并举，繁荣一方，回报社会”的经营理念，积极打造品牌企业、实力企业、诚信企业、对社会贡献型企业。同曦集团相信，在积极迎接地产、商业、物业、文化艺术、体育、高科技抗菌产业新的机遇与挑战过程中，同曦集团将进一步突出科技创新特色，在提品质、立标杆中跑出高质量发展“加速度”，打造具有核心竞争力的创新型科技企业，为员工、社会、国家做出自己的贡献。

同曦同勉，同曦同心，立华夏丰碑，创世界一流。

同曦新地产 同曦新物业 同曦新商业 同曦科技新材料产业(有色金属)产业 同曦节能环保新建筑产业 同曦健康科技产业 同曦电子商务产业 同曦文体科技产业

深耕南京 发展全国



同曦新地产

以建设健康环境、完善健康保障为核心的新型地产

同曦地产拥有十余个优质地产项目，开发项目建筑总面积近200万平方米。为践行国家“双碳”目标，同曦正在加速升级打造健康地产项目，匠心独造品质臻享大宅江苏盐城“同曦·文昌府”和安徽宣城“同曦·黄金时代”，两处楼盘均植入“循环经济”理念，使用同曦自主研发的抗菌环保健康家居，节能减排，绿色低碳。同曦新地产正以全新的理念、优秀的品质，引领绿色人居新时代。

同曦新商业

以普及健康生活、优化健康服务为宗旨的新型商业

同曦商业占地面积40万平方米，集购物、娱乐、休闲、餐饮、儿童等多功能业态为一体，通过不断转型升级新型商业体系，对餐厅、商铺、儿童游乐和教培等商场公共场所进行抗菌处理和环境治理，赋能都市健康新生活，打造示范型健康抗菌主题商业场所，赋能都市健康新生活，引领健康消费和社交生活新潮流。

同曦科技新材料产业(有色金属)产业

以自主研发的高性能铝合金为主体的科技新材料产业

同曦科技新材料聚焦高性能铝合金、抗菌抗病毒铝合金、抗菌抗病毒不锈钢等创新材料及产品，是集生产、研发、加工、销售为一体的综合性新型产业，以创新引领行业变革，助推中国制造品质升级。

依托旗下安徽同曦高科新材料股份有限公司，自主研发生产高性能铝合金、抗菌铝合金等系列创新材料及产品，通过产学研结合与协同创新，不断取得突出成果。

同曦节能环保新建筑产业

以同曦独创的无碳节能组合式建筑及运营为一体的共享经济产业

宙光抗菌自新风无碳节能组合式建筑是一项将技术创新与运营模式创新融为一体的共享经济新业态，可以实现服务、技术、设备、生产全方位共享，并拆卸自如的装配式建筑，使体育馆运营更具可操作性与便捷性，可广泛应用于社区、学校、公寓、办公室、方舱医院、公共场所等多种室内空间，实现多维度跨界共享，有效助力“双碳”目标落地，推动“全民健康”实现。

同曦新物业

以组团化和集约化相结合管理模式的新型物业

南京同曦物业管理有限公司隶属同曦集团有限公司，服务项目涵盖住宅小区、商业综合体、医院、政府办公机构及其他高铁站、地铁站等公共场所，是一家集多种物业服务于一体的综合型物业管理企业。同曦物业采用集团公司自主研发的抗菌剂，可从源头上杜绝细菌病毒的滋生与传播，打造健康环境，长期地守护业主们的健康生活。

同曦健康科技产业

抗菌抗病毒产品产业/室内外环境治理产业

同曦健康产业专注于抗菌抗病毒新材料的研发和应用，聚焦抗菌抗病毒产品、室内环境治理服务以及健康体育经济体系和艺术经济体系发展，积极践行“健康中国”的国家战略，助力“双碳”目标实现，着力打造满足人们健康消费、品质消费升级需求的新型大健康产业。

同曦电子商务产业

以实现生活全场景解决方案服务的电子商务产业

同曦上友是一家服务于科技研发、智能制造企业的数字化赋能公司，以科技成果转化全链条服务为核心，着力提升科技成果、产业扶持、产品销售等服务内容，构建新技术、新材料、新产品、新业态的科技服务平台。包括抗菌模块、新型材料、有机农业、体育与健康、智能家居、美容产品等业态。

同曦文体科技产业

以南京同曦篮球俱乐部为核心的多元化体育培训产业

南京同曦篮球俱乐部于2010年、2011年成为NBL历史上第一个两连冠队伍，并于2014年进军CBA中国男子篮球顶级联赛。同曦体育注重多元化发展，已开设篮球训练营、同曦小猴王篮球运动馆等多个体育培训项目。

以引领健康生活方式为导向的同曦艺术产业

同曦集团以同曦艺术馆为中心，搭建同曦展销平台，总建筑面积13500平方米，展厅总面积约11000平方米，展线4000余米。通过同曦艺术家装、同曦艺术沙龙等渠道让同曦艺术产业链日益完善，运用自主研发的抗菌抗病毒文创用品，赋能艺术教育，促进展览、学术、教育、馆藏、鉴定、杂志、艺术网、精品商店等全方位、高质量发展。



南京宙光环保科技有限公司简介

南京宙光环保科技有限公司是同曦集团旗下环境治理产业重要板块，依托集团公司强大的科研实力，采用公司自主研发的空气净化类专利产品，凭借专业的治理技术和服 务，为客户提供一站式环境治理服务。公司核心业务包含室内环境检测服务、室内甲醛和其他有害气体治理服务、抗菌抗病毒治理、室内螨虫治理、室内油烟治理、集中中央空调系统末端升级等服务。自创立以来，公司已成为江苏省室内环境净化行业协会副会长单位，并取得室内环境净化治理行业施工资质甲级证书、公共环境消毒杀菌企业资质甲级证书、集中空调通风系统清洗资质甲级证书等系列可在全国范围内通用的等级资质证书，已为各大企事业单位、家庭客户提供了全面的空气治理服务，致力于为客户提供一站式定制环境治理服务解决方案。



荣誉资质

南京宙光环保科技有限公司完成申报并加入江苏省室内环境净化协会，取得系列可在全国范围内通用的等级资质证书，其中包括：江苏省室内环境净化行业协会副会长单位、室内环境净化治理行业施工资质甲级证书、公共环境消毒杀菌企业资质甲级证书、集中空调通风系统清洗资质甲级证书等。



能力水平

- 1 技术领先性**
 我司拥有以无机/有机复合抗菌剂技术为核心的6大核心技术，在技术水平方面处于行业先进水平。
- 2 治理能力全面性**
 我司可提供全方位的环境治理服务，无论是病毒细菌、有害气体，还是油烟、螨虫，均可进行有效治理。
- 3 产品安全性**
 我司全部产品均无毒无刺激，母婴安全，可放心使用。
- 4 服务高效性**
 南京宙光环保科技有限公司拥有专业的治理团队，以专业的技术服务好每一位客户，以完善的售后服务标准赢得客户的信任。

学校及机构现场消杀



品牌体系

多品牌战略稳定布局 建设立体化品牌体系

同曦集团|同曦传统产业一类品牌

范围：同曦地产、同曦商旅、同曦文体、同曦物业及同曦新材料



ZGA宙光|同曦健康产业二类品牌 抗菌抗病毒科技品牌

范围：家纺布艺、玩具文创、安全防护、家装建材、全铝定制家具、办公家具、儿童家具、消抗剂、抗菌添加剂等抗菌抗病毒科技产品。



ZGA宙光·未里和ZGA宙光·熙桐|同曦健康产业的三类品牌 抗菌抗病毒高性能铝合金整体家具品牌

范围：抗菌抗病毒高性能铝合金整体家具



科研平台

搭建创新平台 获得多方荣誉

集团公司始终坚持自主研发和科研合作相结合，搭建多个高科技研发创新平台，公司健康产业整体科技成果转化水平及研究开发水平得到了行业内及国家相关部门的一致认可。

同曦集团联合东南大学先后共建新型铝合金材料联合研发中心、苏州微生物联合实验室、健康产业联合研发中心、江苏省研究生工作站、同曦集团&东南大学江北新区创新研究院联合实验室。

同曦集团联合中关村抗菌新材料产业技术联盟共建中关村抗菌新材料产业技术联盟 南京办事处，并担任全国卫生产业管理协会抗菌产业分会副理事长单位。

同曦集团联合东南大学、江苏省疾病预防控制中心共建抗菌新材料与评价工程技术研究中心。

公司陆续获得“高新技术企业”、“江苏省研究生工作站”、“南京市企业技术中心(南京市工业和信息化局认定)”、“南京市工程研究中心(南京市发展和改革委员会认定)”、“南京市工程研究中心(南京市科技局认定)”、“CIAA功勋企业奖”、“中国建筑金属结构协会科学技术奖”等荣誉。



科研团队

汇聚高层次人才队伍 保障科技与创新。

拥有强大的自主研发能力和检测能力，汇聚一批抗菌领域的专家和高新技术人才，涵盖新材料、工业设计、生物医用等领域。截至2021年10月，研发技术中心核心团队成员已有30余人，其中专职人员中博士3人、硕士13人，东南大学兼职研发人员中教授3人、副高职称4人，学历层次和研究水平高，科研能力突出，为公司发展提供了充分的人才保障。

教授 3人

核心团队 30+

博士 3人

硕士 13人

副高 4人

专家队伍



薛烽
东南大学教授
博士生导师
曾任东南大学材料科学与工程学院院长、江苏省先进金属材料重点实验室主任、东大张家港研究院院长。



储成林
材料学博士
东南大学材料科学与工程学院教授、博士生导师、东南大学材料科学与工程学院副院长。



白晶
东南大学副教授
硕导
中国生物材料学会医用金属材料分会青年委员会委员、江苏省机械工程学会材料工程专委会副秘书长。



冯若强
结构工程专业博士 教授
博士生导师
教育部新世纪优秀人才、江苏省六大人才高峰建筑类人才。



周健
博士生导师
2006年获东南大学博士学位、美国加州大学洛杉矶分校(UCLA)访问学者。



周国桢
1963-1993, 历任东南大学教授
兼有色金属应用研究室主任、不锈钢表面工程研究所所长、2007年被中国科学管理科学院聘为特约研究员等。

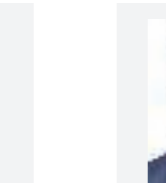
科研队伍



于红光
东南大学 博士
实验室负责人
集团研发、设计及标准中心总监、安徽高科公司常务副总经理
主要从事研究可见光光催化剂、石墨烯以及催化材料的改性等工作。



陈忠涛
东南大学 博士
研发、设计及标准中心研发技术中心常务副总监
主要从事石墨烯/金属氧化物复合材料的制备及光催化和电化学储能性能的研究。



赵延斌
东南大学 博士
主要从事金属氧化物复合材料的制备及光催化和电化学储能性能研究。



吴新磊
南京林业大学 硕士
研发、设计及标准中心研发技术中心研发技术三部总监助理
主要从事抗菌建材的研发、抗菌新材料的配方设计及无机纳米材料的改性研究工作。



王斐
中国矿业大学 硕士
研发、设计及标准中心研发技术中心、研发技术一部副经理
主要从事铝合金、不锈钢等金属材料的表面改性技术研究。

专利体系

专利申请167件，覆盖抗菌抗病毒新技术应用、新材料及新产品开发

公司申请了众多专利，截止目前，集团及下属公司共申请专利**167**件，广泛覆盖抗菌抗病毒新技术应用、新材料及新产品开发，其中已授权专利**74**项，包括发明专利**27**项，实用新型专利**34**项，外观专利**13**项。



发明专利27项

实用新型专利34项

外观专利13项

标准建设

公司高度重视标准管理体系建设，并积极推动建立新产品相关标准起草编制工作，参与制、修订30余项国家标准、行业标准及团体标准，编制近100项企业标准。

参与制定了《表面抗菌不锈钢》《纳米银胶体溶液》《铝及铝合金阳极氧化膜及有机聚合物膜 第5部分：功能膜》《铝合金结构技术标准》等国家标准，以及上海市工程建设规范《铝合金格构结构技术标准》、《自新风抗菌铝合金骨架复合墙体》和《自新风抗菌铝合金骨架复合墙体应用技术规程》等行业标准，此外牵头制定了《表面抗菌铝及铝合金》《家用抗菌不锈钢水槽》《健康室内环境 抗菌防霉技术应用指南》等多项团体标准。



技术开发

抗菌抗病毒技术

掌握六大核心抗菌技术

同曦宙光掌握六大核心关键抗菌技术



1. 纳米抗菌技术

技术特点:高效广谱, 抗菌持久性强, 绿色环保, 不易产生耐药性, 加工适应性好, 无有毒有害物质产生。
适用产品: 纳米抗菌喷剂、抗菌涂料、抗菌壁纸等。



2. 高效抗病毒技术

技术特点:广谱抗病毒性, 持久性, 高稳定性, 不易分解失效, 安全性高。
适用产品: 毛绒玩具、手机壳、儿童护栏、爬行垫等。



3. 金属表面抗菌技术

技术特点:绿色环保、成品率高、工作效率高、抗菌持久性强、耐酸碱腐蚀性能好、工艺成熟。
适用产品: 铝合金、不锈钢类金属基材料。



4. 光触媒抗菌专利技术

技术特点:将传统光触媒抗菌产品从紫外光拓宽到了红外可见光区, 太阳光的利用率从4%提高到43%, 无需额外光源激发, 可直接被可见光激发, 发挥抗菌抗病毒效果。
适用产品: 抗菌玻璃类(钢化玻璃、平板玻璃)。



5. 耐洗长效抗菌后整理技术

技术特点:高效广谱、抗菌持久性强、超高安全性、绿色环保、无有毒有害物质产生。
适用产品: 床上四件套、毛巾、地毯、窗帘等。



6. 抗菌耐磨高温烧结技术

技术特点:抗菌时效长, 高效广谱, 高温化学性能稳定, 不变色。
适用产品: 抗菌地砖、抗菌马桶、抗菌台盆、抗菌陶瓷杯等。

检测标准

安全性指标权威检测, 让抗菌更安全

同曦集团自主研发的抗菌抗病毒产品不仅在产品基本性能上优化提升, 同时也更加注重保障产品安全性能, 大部分抗菌抗病毒产品会经过权威机构进行检测。

同曦抗菌剂安全性指标

经急性经口毒性试验, 毒性分级属实际无毒

经多次完整皮肤刺激试验, 刺激强度属无刺激性

经皮肤变态反应试验, 致敏率为0, 未见皮肤变态反应

经体外哺乳动物V79基因突变试验, 抗菌剂对体外培养的V79细胞HGPRT系统无致突变性

经哺乳动物细胞染色体畸变试验, 抗菌剂对体外哺乳动物细胞染色体无致畸变形





“让你
放心呼吸

让你放心呼吸
抗菌抗病毒高于国家标准, 抗菌率平均不低于99%

02

宙光环保 服务产品介绍

宙光环境治理服务

ZHOUGUANG ENVIRONMENTAL GOVERNANCE SERVICE

让你放心呼吸

环境治理服务的六大维度

1 甲醛及其他有害气体治理服务

2 抗菌抗病毒治理服务

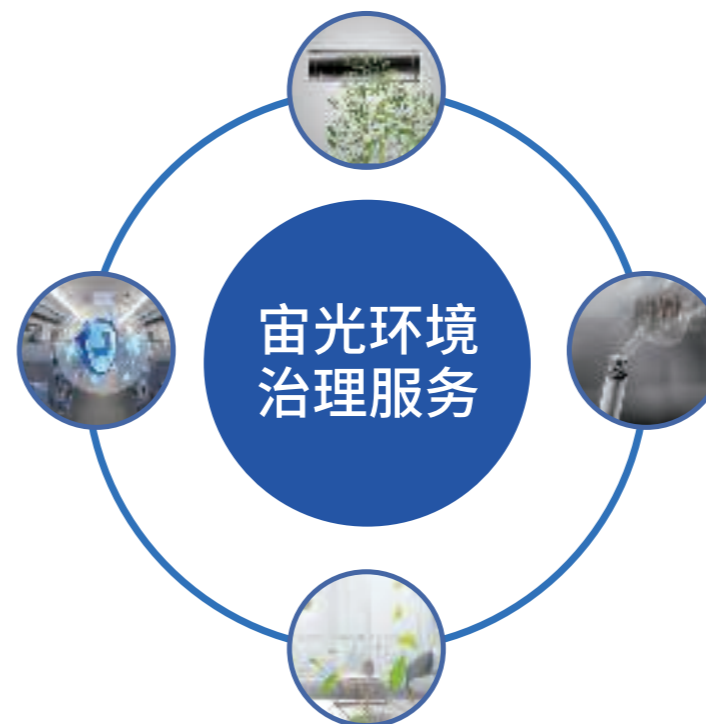
3 消杀治理服务

4 抗菌除螨治理服务

5 抗菌除味治理服务

6 室内环境检测服务

环境治理服务的七大场景



① 居家生活



② 公共服务



③ 公寓酒店



④ 医疗系统



⑤ 教育系统



⑥ 交通系统



⑦ 特殊场所



六大室内环境 治理服务



抗菌



抗病毒



除醛



除有害气体



除螨



除味

- ① 甲醛及其他有害气体治理服务
- ② 抗菌抗病毒治理服务
- ③ 消杀治理服务
- ④ 抗菌除螨治理服务
- ⑤ 抗菌除味治理服务
- ⑥ 室内环境检测服务

六大室内环境治理服务

① 宙光甲醛及其他有害气体治理服务

(1) (普通级) 宙光甲醛及其他有害气体治理服务

① 产品说明及特点

采用宙光高活性抗菌除醛喷剂进行专业化喷涂治理，其原理是通过纳米金属氧化物颗粒的超氧化物自由基与空气中的甲醛、苯以及TVOC等有害气体发生氧化还原反应，将其降解为水和二氧化碳等无毒无害物质。

② 治理标准

满足《室内空气净化产品净化效果测定方法》(QB/T2761-2006)
《室内空气质量标准》(GB/18883-2002)
《日化产品抗菌抑菌效果评价方法》(QB/T2738-2012)
1)大肠杆菌抗菌率大于90%，金黄色葡萄球菌抗菌率大于90%

③ 应用场景

适用于家庭住宅、商业体、教培机构、学校、医院、宾馆、写字楼、酒店、娱乐场所、健身房、美容院、特殊场所等。

(1) (标准级) 宙光甲醛及其他有害气体治理服务

① 产品说明及特点

采用宙光生物酶抗菌除醛喷剂和宙光高活性抗菌除醛喷剂进行组合喷涂治理，宙光生物酶可以快速除醛，宙光高活性抗菌除醛喷剂可以持久除醛。其原理如下：

生物酶除醛原理 (快速除醛)：生物酶是由活细胞产生的具有催化作用的有机物，通过一定的技术进行雾化处理，喷射在室内的空气中，让他们和空气的有害分子充分接触，破坏有害气体的原子结构。

纳米颗粒除醛原理 (持久除醛)：纳米金属氧化物颗粒通过产生超氧化物自由基，可以与空气中的甲醛、苯以及TVOC等有害气体发生氧化还原反应，将其降解为CO₂和水等无毒无害物质；

(标准级) 甲醛及其他有害气体治理服务产品在不增加新污染源的情况下可享受两次免费重复治理服务。

② 治理标准

满足《室内空气净化产品净化效果测定方法》(QB/T2761-2006)
《室内空气质量标准》(GB/18883-2002)
《日化产品抗菌抑菌效果评价方法》(QB/T2738-2012)
1)大肠杆菌抗菌率大于99%，金黄色葡萄球菌抗菌率大于99%

③ 应用场景

适用于家庭住宅、学校、医院、宾馆、酒店、集体宿舍等场所。



食堂餐饮



办公楼



商场

(3)(母婴级)宙光甲醛及其他有害气体治理服务

①产品说明及特点

采用宙光高活性抗菌除醛喷剂、宙光生物酶抗菌除醛喷剂、宙光天然植物酶抗菌除醛喷剂、宙光物体表面抗菌固膜喷剂进行组合喷涂治理,从源头强效分解甲醛、苯、甲苯、二甲苯、TVOC等多种有害气体,并在物体表面形成长效、持久防护膜,持续保护人体健康;其原理如下:

纳米颗粒除醛原理(持久除醛):纳米金属氧化物颗粒通过产生超氧化物自由基,可以与空气中的甲醛、苯以及TVOC等有害气体发生氧化还原反应,将其降解为CO₂和水等无毒无害物质;

生物酶除醛原理(快速除醛):生物酶是由活细胞产生的具有催化作用的有机物,通过一定的技术进行雾化处理,喷射在室内的空气中,让它们和空气的有害分子充分接触,破坏有害气体的原子结构。

天然植物酶抗菌除醛原理(天然无刺激、绿色环保):采用纯天然植物萃取液加入季铵盐、去离子水,能够快速持久分解甲醛、苯、甲苯、二甲苯、TVOC等多种有害气体及空气中异味,且对大肠杆菌、金黄色葡萄球菌、白色念珠菌抗菌率达99%。

(母婴级)甲醛及其他有害气体治理服务产品更绿色、更安全,在不增加新污染源的情况下可享受终身多次免费重复治理服务。

②治理标准

满足《室内空气净化产品净化效果测定方法》(QB/T2761-2006)

《室内空气质量标准》(GB/18883-2002)

《日化产品抗菌抑菌效果评价方法》(QB/T2738-2012)

1)大肠杆菌抗菌率大于99%,金黄色葡萄球菌抗菌率大于99%

③应用场景

适用于家庭住宅、学校、医院、集体宿舍等场所。



(4)宙光汽车抗菌除醛治理服务产品

①产品说明及特点

采用宙光高活性抗菌除醛喷剂进行专业化喷涂治理,其原理是通过纳米金属氧化物颗粒的超氧化物自由基与空气中的甲醛、苯以及TVOC等有害气体发生氧化还原反应,将其降解为水和二氧化碳等无毒无害物质。

②治理标准

满足《室内空气净化产品净化效果测定方法》(QB/T2761-2006)

《室内空气质量标准》(GB/18883-2002)

《日化产品抗菌抑菌效果评价方法》(QB/T2738-2012)

1)大肠杆菌抗菌率大于99%,金黄色葡萄球菌抗菌率大于99%

③注意事项

- 1)要求喷涂均匀,不得形成流淌,不可影响喷涂面外观;
- 2)如果在车内饰施工中某些部位喷涂过厚,应在溶剂未干之前将其擦拭干净;
- 3)施工结束后,将车门打开,空调开置外循环并将空调档开到最大,循环10分钟左右即可。



②宙光抗菌抗病毒治理服务

(1)(短期)宙光抗菌抗病毒治理服务

①产品说明及特点

采用宙光消毒液和宙光中效物体表面抗菌固膜喷剂 产品组合进行专业化喷涂操作,在物体表面形成透明防护膜,宙光消毒液30秒杀菌,宙光中效物体表面抗菌固膜喷剂持久抗菌,不少于7天有效。

②治理标准

满足《日化产品抗菌抑菌效果评价方法》(QB/T2738-2012)、消毒技术规范(2002)

- 1)大肠杆菌抗菌率大于99.999%
- 2)金黄色葡萄球菌抗菌率大于99.999%
- 2)冠状病毒抗病毒率大于99.9%

③应用场景

可广泛应用于家庭住宅、商业体、教培机构、学校、医院、宾馆、写字楼、酒店、娱乐场所、健身房、美容院、集体宿舍等场所。



(2)(中期)宙光抗菌抗病毒治理服务

①产品说明及特点

采用宙光消毒液和宙光长效物体表面抗菌固膜喷剂产品组合进行专业化喷涂操作,在物体表面形成透明防护膜,宙光消毒液30秒杀菌,宙光长效物体表面抗菌固膜喷剂持久抗菌。

②治理标准

满足《日化产品抗菌抑菌效果评价方法》(QB/T2738-2012)、消毒技术规范(2002)

- 1)大肠杆菌抗菌率大于99.999%
- 2)金黄色葡萄球菌抗菌率大于99.999%
- 3)冠状病毒抗病毒率大于99.9%

③应用场景

可广泛应用于家庭住宅、商业体、教培机构、学校、医院、宾馆、写字楼、酒店、娱乐场所、健身房、美容院、集体宿舍等场所。



(3)(长期) 宙光抗菌抗病毒治理服务

①产品说明及特点

采用宙光消毒液和宙光超长效物体表面抗菌固膜喷剂产品组合进行专业化喷涂操作，在物体表面形成透明防护膜，宙光消毒液30秒杀菌，宙光超长效物体表面抗菌固膜喷剂持久抗菌，3个月有效。

②治理标准

满足《日化产品抗菌抑菌效果评价方法》(QB/T2738-2012)、消毒技术规范(2002)

- 1)大肠杆菌抗菌率大于99.999%
- 2)金黄色葡萄球菌抗菌率大于99.999%
- 3)冠状病毒抗病毒率大于99.9%

③应用场景

可广泛应用于家庭住宅、商业体、教培机构、学校、医院、宾馆、写字楼、酒店、娱乐场所、健身房、美容院、集体宿舍等场所。



酒店大堂

厨房



医院

③宙光消杀治理服务

(1)宙光消毒液治理服务

①产品说明及特点

1)宙光消毒液(SG)

宙光消毒液(SG型)主要采用天然植物提取物、胍盐等多种抗菌成分复合而成，通过特定配方设计优化，从而起到协同增效作用，可快速有效杀灭大肠杆菌、金黄色葡萄球菌、白色念珠菌、铜绿假单胞菌和白色葡萄球菌，且具有一定的长效抗菌性。

2)宙光消毒液(JJ)

宙光消毒液(JJ型)通过乙醇、季铵盐等成分配方优化设计，本产品可有效杀灭大肠杆菌、金黄色葡萄球菌、白色念珠菌、铜绿假单胞菌和白色葡萄球菌。

3)宙光消毒液(JA)

宙光消毒液(JA型)主要采用双长链季铵盐复合而成，具有更强的杀菌效力，可有效杀灭大肠杆菌、金黄色葡萄球菌、白色念珠菌、铜绿假单胞菌和白色葡萄球菌，本品需稀释十倍后使用。

4)服务产品

采用宙光消毒液进行专业化喷涂操作，在物体表面形成透明防护膜，即时杀菌1-2天有效。

②治理标准

满足日化产品抗菌抑菌效果评价方法(QB/T2738-2012)；

- 1)大肠杆菌抗菌率大于99.999%；2)金黄色葡萄球菌抗菌率大于99.999%；白色念珠菌抗菌率大于99.999%；铜绿假单胞菌抗菌率大于99.999%；3)冠状病毒抗病毒率大于99.9%；

③应用场景

可广泛应用于家庭住宅、商业体、教培机构、学校、医院、宾馆、写字楼、酒店、娱乐场所、健身房、美容院、集体宿舍等场所。

▶ 人员密集场所环境消毒规程

① 清洁消毒

公共交通等候室、购票厅及其他人员密集场所应保持卫生整洁，及时打扫卫生和清理垃圾，并定期对公共区域和临时留观室开展消毒。

② 消毒方式

物体表面：对台面、门把手、电话机、开关、热水壶把手、洗手盆、坐便器等经常接触的物体表面，可使用宙光消毒液擦拭，作用 10min，再用清水擦净。

地面：可使用宙光消毒液，用拖布湿式拖拭，作用10min，再用清水洗净。



等候室



购票厅

③ 消毒频次

- 1) 日常消毒:由保洁人员进行,使用宙光消毒液或含氯消毒剂(有效氯浓度500 mg/L)擦拭重点部位,每天1次。具体喷涂次数参照《宙光环保科技治理服务规范标准》
- 2) 应急消毒:疾控中心要对相关人员开展应急消毒培训。在公共区域发现新型冠状病毒感染的肺炎疑似病例时,工作人员在疾控部门指导下实施。对疑似病例的生活用品(包括餐具、洗漱用品、痰罐等)、排泄物、呕吐物(含口鼻分泌物、脓液、痂皮等)等,用应急呕吐包覆盖包裹,或用干毛巾覆盖后喷洒宙光消毒液至湿润;对疑似病例座位及其前后三排座位宙光消毒液进行喷雾处理或2-3遍的擦拭消毒。消毒人员应做好个人卫生防护,消毒完成后及时消毒双手。
- 3) 终末消毒:疾控部门按照《疫源地消毒总则》(GB19193-2015)要求,在转运疑似病例后对场所进行终末消毒。

④ 通风换气,保持空气流通

非空调公共交通等候区、购票厅及其他人员密集场所等公共区域,保持室内良好的通风状态。

密闭的空调等候室及公共交通工具可调节新风装置,加大新风量和换气量或开启换气扇以增加空气流通。对初效滤网应每周清洁消毒一次,可浸泡于宙光消毒液中30min 后,用清水冲净晾干后使用。

▶ 密切接触者集中留观点(含核酸检测、疫苗接种点)环境消毒规程

① 室内空气(包括隔离房间、走道及其他公共区域)

首先加强通风,保证有充足的新风输入。必要时用宙光消毒液,用超低容量喷雾器进行气溶胶喷雾消毒,喷雾量20~40ml/m³,关闭门窗封闭作用1~2h。

② 物体表面(包括隔离房间、公共活动区域的桌面、台面、地面等)

每天湿式清洁2次以上;每天一次消毒,用宙光消毒液进行常量喷雾消毒,喷药量为100ml/m²-300ml/m²,以湿润不流水为准;或者用布巾擦拭,拖把拖地消毒,作用时间60min以上。消毒完毕后可以用清水冲洗,或清水湿布巾擦拭,以减轻对物体表面的腐蚀性。

③ 隔离者衣物等纺织品以热水清洗,不同隔离者衣物不得混同洗涤

④ 手卫生

用流动水洗手,或含乙醇手消毒剂等涂擦,作用1-3min。

⑤ 密接接触者解除观察

密接接触者解除观察离开后,对所住房间的物品、地面使用宙光消毒液进行消毒并开窗通风一小时以上。



▶ 疫情社区环境消毒规程

① 室内空气(包括隔离房间、走道及其他公共区域)

首先加强通风,保证有充足的新风输入。必要时用宙光消毒液,用超低容量喷雾器进行气溶胶喷雾消毒,喷雾量20~40ml/m³,关闭门窗封闭作用1~2h。

② 物体表面(包括隔离房间、公共活动区域的桌面、台面、地面等)

每天湿式清洁2次以上,每天一次消毒,用宙光消毒液,以湿润不流水为准;或者用布巾擦拭,拖把拖地消毒,作用时间60min以上。消毒完毕后可以用清水冲洗,或清水湿布巾擦拭,以减轻对物体表面的腐蚀性。

③ 隔离者衣物等纺织品以热水清洗,不同隔离者衣物不得混同洗涤

④ 手卫生

用流动水洗手,或宙光消毒液涂擦,作用1min。

▶ 公共场所环境消毒技术规程

环境及物品以清洁为主,预防性消毒为辅,应避免过度消毒,受到污染时随时进行清洁消毒。消毒方法如下:

① 物体表面

对台面、门把手、电话机、开关、热水壶把手、洗手盆、坐便器等经常接触的物体表面,可使用宙光消毒液擦拭,作用10min,再用清水擦净。

② 地面

可使用宙光消毒液拖布湿式拖拭,作用10min,再用清水洗净。

▶ 公共交通工具环境消毒技术规程

① 非空调公共交通等候室、购票厅等及公共交通工具的窗户应尽量打开，保持室(车)内良好的通风状态

密闭的空调等候室及公共交通工具可调节新风装置，加大新风量和换气量或开启换气扇以增加空气流通。对初效滤网应每周清洁消毒一次，可浸泡宙光消毒液中30min后，用清水冲净晾干后使用。

② 清理清洁，保持卫生整洁

公共交通等候室、购票厅等公共交通服务场所及公共交通工具车厢内应保持卫生整洁，及时打扫卫生和清理垃圾。

③ 规范作业，重点部位擦拭消毒

对等候室和公共交通工具的高频接触部位，例如门把手、座椅扶手、电梯开关、电梯扶手、方向盘、地铁车厢内扶杆、吊环拉手等重点部位，应严格按以下消毒作业方法进行消毒。



电梯开关



车站

以清洁为主，预防性消毒为辅，应避免过度消毒，受到污染时随时进行清洁消毒。消毒方法如下：

表面：可使用宙光消毒液擦拭，作用10min，再用清水擦净。

地面：可使用宙光消毒液拖布湿式拖拭，作用10min，再用清水洗净。

▶ 学校、企事业单位、养老机构等环境消毒规程

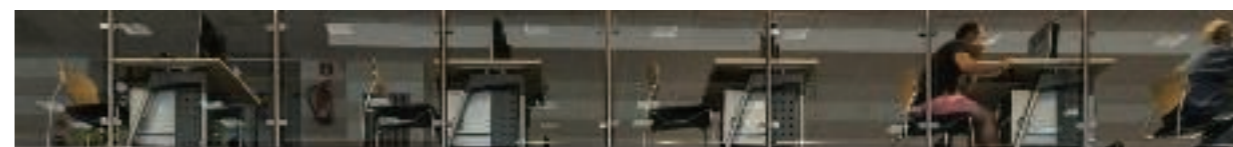
以清洁为主，预防性消毒为辅，应避免过度消毒，受到污染时随时进行清洁消毒。消毒方法如下：

① 表面

可使用宙光消毒液擦拭，作用10min，再用清水擦净。

② 地面

可使用宙光消毒液拖布湿式拖拭，作用10min，再用清水洗净。



学校

④ 宙光抗菌除螨治理服务

(1) (A级) 宙光抗菌除螨治理服务

① 产品说明及特点

采用南京宙光环保科技有限公司自主研发的产品及专业设备，从物理法到化学法全方位的专业化的综合治理服务的产品。

② 治理标准

满足《日化产品抗菌抑菌效果评价方法》(QB/T2738-2012)

《农药登记卫生用杀虫剂 室内药效试验方法及评价 第2部分:灭螨和驱螨剂》

1)防螨等级A级(驱螨率95%以上)

2)大肠杆菌抗菌率大于99%，金黄色葡萄球菌抗菌率大于99%

③ 应用场景

适用于家庭住宅、宾馆、酒店、等场所综合除螨治理服务。适用于地毯、床垫等螨虫滋生较多的纺织品。



(2) (B级) 宙光抗菌除螨治理服务

① 产品说明及特点

采用南京宙光环保科技有限公司自主研发的除螨及消毒产品和专业化设备，由药剂喷涂治理及超声波紫外灯除螨优化治理组成的服务。

② 治理标准

《日化产品抗菌抑菌效果评价方法》(QB/T2738-2012)

《农药登记卫生用杀虫剂 室内药效试验方法及评价 第2部分:灭螨和驱螨剂》

1)防螨等级B级(驱螨率90%以上)

2)大肠杆菌抗菌率大于99%，金黄色葡萄球菌抗菌率大于99%

③ 应用场景

适用于家庭住宅、宾馆、酒店、等场所的所有纺织品的综合除螨治理服务。适用于沙发、床上四件套等纺织品除螨。



(3)(单项) 宙光抗菌除螨治理服务

▶ 1. (A级) 宙光室内地毯抗菌除螨治理服务

①产品说明及特点

采用南京宙光环保科技有限公司自主研发的除螨及消毒产品和专业化设备，由药剂喷涂治理及超声波紫外灯除螨优化治理组成的服务。

②治理标准

《日化产品抗菌抑菌效果评价方法》(QB/T2738-2012)

《农药登记卫生用杀虫剂 室内药效试验方法及评价 第2部分:灭螨和驱螨剂》

- 1)防螨等级A级(驱螨率95%以上)
- 2)大肠杆菌抗菌率大于99%，金黄色葡萄球菌抗菌率大于99%

③应用场景

适用于家庭住宅、酒店、宾馆等场所的地毯除螨治理服务。



▶ 2. (B级) 宙光室内地毯抗菌除螨治理服务

①产品说明及特点

采用南京宙光环保科技有限公司自主研发的除螨及消毒产品和专业化设备，由药剂喷涂治理及超声波紫外灯除螨优化治理组成的服务。

②治理标准

《日化产品抗菌抑菌效果评价方法》(QB/T2738-2012)

《农药登记卫生用杀虫剂 室内药效试验方法及评价 第2部分:灭螨和驱螨剂》

- 1)防螨等级B级(驱螨率90%以上)
- 2)大肠杆菌抗菌率大于99%，金黄色葡萄球菌抗菌率大于99%

③应用场景

适用于家庭住宅、酒店、宾馆等场所的地毯除螨治理服务。



▶ 3. (A级) 宙光窗帘抗菌除螨治理服务

①产品说明及特点

采用南京宙光环保科技有限公司自主研发的除螨及消毒产品和专业化设备，由药剂喷涂治理及超声波紫外灯除螨优化治理组成的服务。

②治理标准

《日化产品抗菌抑菌效果评价方法》(QB/T2738-2012)

《农药登记卫生用杀虫剂 室内药效试验方法及评价 第2部分:灭螨和驱螨剂》

- 1) 防螨等级A级(驱螨率95%以上)
- 2) 大肠杆菌抗菌率大于99%，金黄色葡萄球菌抗菌率大于99%

③应用场景

适用于家庭住宅、宾馆、酒店、等场所的所有窗帘的除螨治理服务。



▶ 4. (B级) 宙光窗帘抗菌除螨治理服务

①产品说明及特点

采用南京宙光环保科技有限公司自主研发的除螨及消毒产品和专业化设备，由药剂喷涂治理及超声波紫外灯除螨优化治理组成的服务。

②治理标准

《日化产品抗菌抑菌效果评价方法》(QB/T2738-2012)

《农药登记卫生用杀虫剂 室内药效试验方法及评价 第2部分:灭螨和驱螨剂》

- 1) 防螨等级B级(驱螨率90%以上)
- 2) 大肠杆菌抗菌率大于99%，金黄色葡萄球菌抗菌率大于99%

③应用场景

适用于家庭住宅、宾馆、酒店、等场所的所有窗帘的除螨治理服务。



▶ 5. (A级) 宙光床、床上用品抗菌除螨治理服务

①产品说明及特点

采用南京宙光环保科技有限公司自主研发的除螨及消毒产品和专业化设备，由药剂喷涂治理及超声波紫外灯除螨优化治理组成的服务。

②治理标准

《日化产品抗菌抑菌效果评价方法》(QB/T2738-2012)

《农药登记卫生用杀虫剂 室内药效试验方法及评价 第2部分：灭螨和驱螨剂》

1)防螨等级A级(驱螨率95%以上)

2)大肠杆菌抗菌率大于99%，金黄色葡萄球菌抗菌率大于99%

③应用场景

适用于家庭住宅、宾馆、酒店、等场所的床及床垫等床上用品的除螨治理服务。



▶ 6. (B级) 宙光床、床上用品抗菌除螨治理服务

①产品说明及特点

采用南京宙光环保科技有限公司自主研发的除螨及消毒产品和专业化设备，由药剂喷涂治理及超声波紫外灯除螨优化治理组成的服务。

②治理标准

《日化产品抗菌抑菌效果评价方法》(QB/T2738-2012)

《农药登记卫生用杀虫剂 室内药效试验方法及评价 第2部分：灭螨和驱螨剂》

1)防螨等级B级(驱螨率90%以上)

2)大肠杆菌抗菌率大于99%，金黄色葡萄球菌抗菌率大于99%

③应用场景

适用于家庭住宅、宾馆、酒店、等场所的床上用品的除螨治理服务。



▶ 7. 宙光室内沙发抗菌除螨治理服务

① 产品说明及特点

采用南京宙光环保科技有限公司自主研发的除螨及消毒产品和专业化设备,由药剂喷涂治理及超声波紫外灯除螨优化治理组成的服务。

② 治理标准

《日化产品抗菌抑菌效果评价方法》(QB/T2738-2012)

《农药登记卫生用杀虫剂 室内药效试验方法及评价 第2部分:灭螨和驱螨剂》

1)防螨等级B级(驱螨率90%以上)

2)大肠杆菌抗菌率大于99%,金黄色葡萄球菌抗菌率大于99%

③ 应用场景

适用于家庭住宅、宾馆、酒店、等场所的沙发除螨治理服务。



⑤ 宙光抗菌除味治理服务

(1) (A级) 宙光抗菌除味治理服务

① 产品说明及特点

采用宙光高活性除味剂进行专业化喷涂治理,其原理是通过纳米金属氧化物颗粒的超氧化物自由基与空气中的甲醛、苯、氨气、硫氧化物、氮氧化物以及TVOC等各类臭气发生氧化还原反应,将其降解为水和二氧化碳等无毒无害物质。具有抑菌、消除异味、消除霉味等功效,功效持久且无毒、无刺激,对人体安全可靠。宙光天然植物类除味剂采用天然植物除味因子,经过特殊处理后,具有快速消除恶臭异味的功效,治理后有淡淡的清香味,无毒无害,对人体安全可靠。

② 治理标准

满足《室内空气净化产品净化效果测定方法》(QB/T2761-2006)

《室内空气质量标准》(GB/18883-2002)

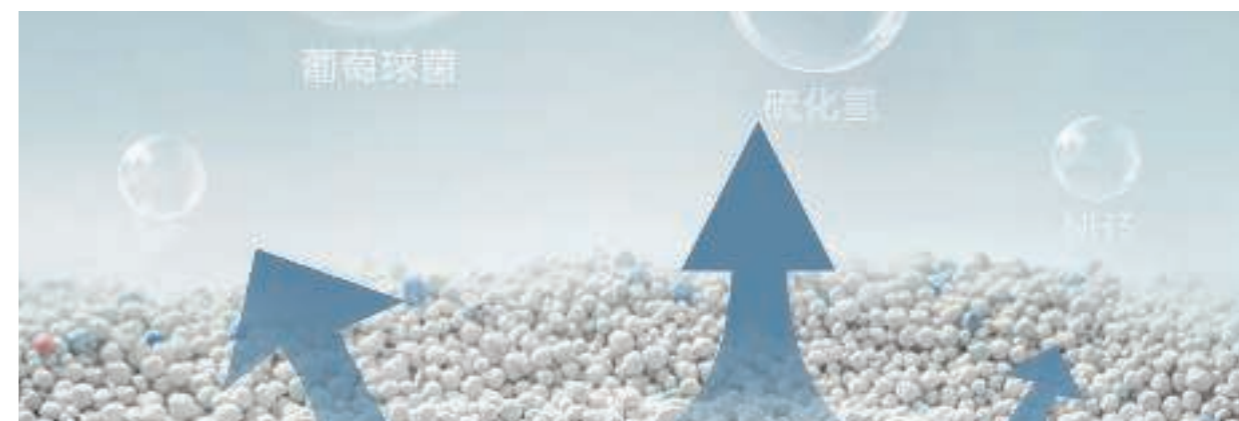
《日化产品抗菌抑菌效果评价方法》(QB/T2738-2012)

1)大肠杆菌抗菌率大于99.99%,金黄色葡萄球菌抗菌率大于99.99%

③ 应用场景

适用于家庭住宅、学校、宾馆、酒店、娱乐场所、集体宿舍等场所。

适用于恶臭味严重的除味治理。



(2) (B级) 宙光抗菌除味治理服务

①产品说明及特点

采用宙光高活性除味剂进行专业化喷涂治理,其原理是通过纳米金属氧化物颗粒的超氧化物自由基与空气中的甲醛、苯以及TVOC等有害气体发生氧化还原反应,将其降解为水和二氧化碳等无毒无害物质。具有抑菌、消除异味、消除霉味等功效,功效持久且无毒、无刺激,对人体安全可靠。宙光天然植物类除味剂采用天然植物除味因子,经过特殊处理后,具有快速消除恶臭异味的功效,治理后有淡淡的清香味,无毒无害,对人体安全可靠。

②治理标准

满足《室内空气净化产品净化效果测定方法(QB/T2761-2006)

《室内空气质量标准》(GB/18883-2002)

《日化产品抗菌抑菌效果评价方法》(QB/T2738-2012)

1)大肠杆菌抗菌率大于99.99%,金黄色葡萄球菌抗菌率大于99.99%

③应用场景

适用于家庭住宅、学校、宾馆、酒店、娱乐场所等场所除味治理服务。



(3) (单项) 宙光抗菌除味治理服务

①产品说明及特点

采用宙光高活性除味剂进行专业化喷涂治理,其原理是通过纳米金属氧化物颗粒的超氧化物自由基与空气中的甲醛、苯、氨气、硫氧化物、氮氧化物以及TVOC等各类臭气发生氧化还原反应,将其降解为水和二氧化碳等无毒无害物质。具有抑菌、消除异味、消除霉味等功效,功效持久且无毒、无刺激,对人体安全可靠。宙光天然植物类除味剂采用天然植物除味因子,经过特殊处理后,具有快速消除恶臭异味的功效,治理后有淡淡的清香味,无毒无害,对人体安全可靠。

②治理标准

满足《室内空气净化产品净化效果测定方法(QB/T2761-2006)

《室内空气质量标准》(GB/18883-2002)

《日化产品抗菌抑菌效果评价方法》(QB/T2738-2012)

1)大肠杆菌抗菌率大于99.99%,金黄色葡萄球菌抗菌率大于99.99%

③应用场景

1.宙光汽车抗菌除味治理

适用于汽车内部除味治理服务。



2. 宙光公共厕所抗菌除味治理

适用于公共厕所除味治理服务。



3. 宙光居家卫生间抗菌除味治理

适用于居家卫生间除味治理服务。



4. 宙光居家厨房抗菌除味治理

适用于居家厨房除味治理服务。



5. 宙光居家家具抗菌除味治理

适用于居家家具除味治理服务。



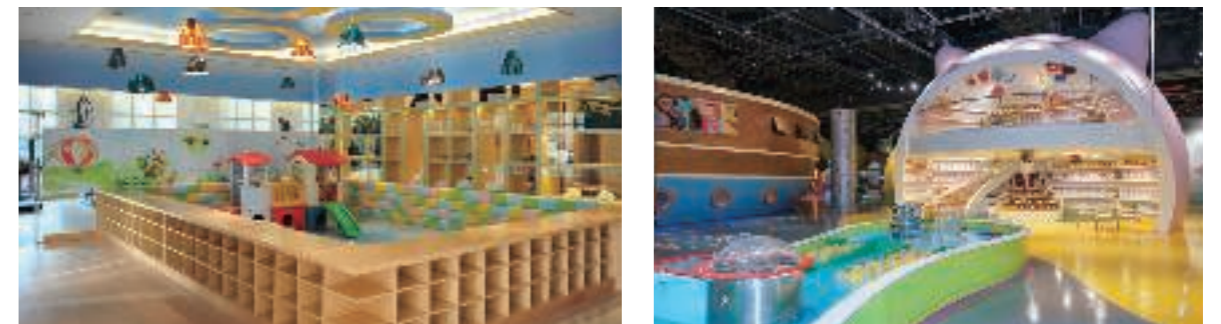
6. 宙光宠物用品抗菌除味治理

适用于宠物店、居家宠物用品除味治理服务。



7. 宙光儿童用品抗菌除味治理

适用于儿童乐园、居家儿童用品除味治理服务。



⑥宙光室内环境检测服务

①治理介绍

按照国家规定的标准检测方法,运用物理的、化学的和生物的技术手段,对家庭或公共环境中的甲醛、苯、甲苯、二甲苯和总有机挥发物TVOC等有害气体及微生物进行采样检测,根据客户要求提供检测数据或CMA检测报告,帮助客户进行数据分析,提供治理建议。



②检测服务类型

根据客户的不同需求,可出具以下三种类型的数据或报告:

① 出具甲醛、苯、甲苯、二甲苯、TVOC检测数据;

② 出具第三方CMA空气质量检测数据报告;

③ 出具第三方CMA微生物检测数据报告;

③检测优势

设备精密:选定依据国家标准“分光光度法”原理的检测设备,检测数据更精准。

人员专业:施工团队有超10万平米治理经验,持有高级治理资质证书,保障标准化施工

数据准确:测定值与真实值符合标准,有良好的重复性和再现性。

④检测优势

咨询
客服预约

在线或电话咨询,客服详细解答问题,预约好上门检测时间和地点。

上门
采样检测

确认检测时间,关闭门窗12小时后,上门使用大气采样仪采样,并送至专业实验室。

分析数据

将样本送至实验室后,专业技术人员利用实验室大型仪器对样本进行化验分析,测得各项数据,计算出各污染物的具体数值。

出具
检测报告

由检测中心主管工程师审核数据,并编制检测报告。在检测人员、审核人员共同签字,并盖章之后,检测报告才生效。

递送
检测报告

工作人员电话告知客户检测数据,并将详细的检测报告以快递、电子邮件或上门递送的方式送至客户手中。

⑤检测设备



采样仪(双气路)



采样仪(单气路)



甲醛分析仪



恒温恒湿箱



生物安全柜

⑥适用范围

适用于家庭住宅、商业体、政府机构、公用事业、教培机构、学校、医院、宾馆、写字楼、酒店、娱乐场所、健身房、美容院、特殊场所、集体宿舍等。

⑦检测依据及参照标准

《室内空气质量标准》(GB/18883-2002);

《民用建筑工程室内环境污染控制标准》(GB50325-2020)7项+50;

《环境空气质量标准》GB3095-2012;

七大室内环境治理 场景案例



抗菌



抗病毒



除醛



除有害气体



除螨



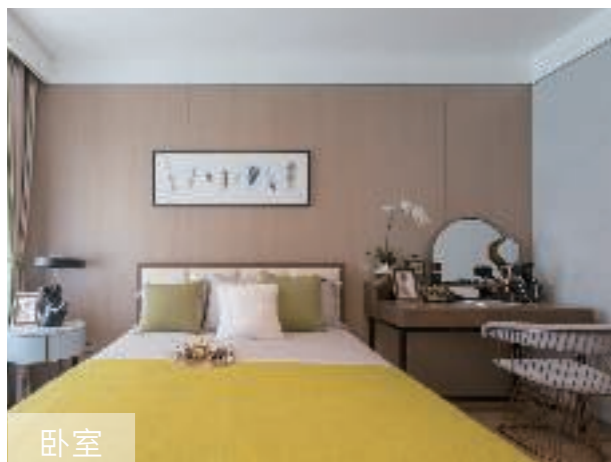
除味

- ① 居家生活
- ② 公共服务
- ③ 公寓酒店
- ④ 医疗系统
- ⑤ 教育系统
- ⑥ 交通系统
- ⑦ 特殊场所

七大室内环境治理场景案例

① 居家生活场景案例

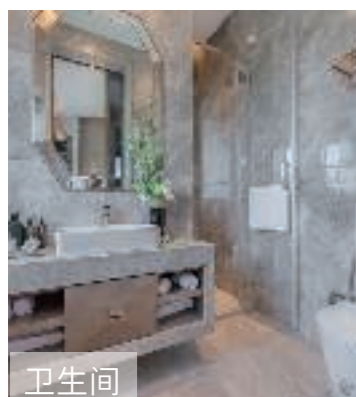
六大治理服务, 让污染无处可藏



卧室



厨房



卫生间

抗菌 抗病毒
除醛 防螨虫 除味治理



通过专业的抗菌抗病毒治理、除醛治理、防螨虫治理、除味治理等服务, 打造洁净清爽的健康型居家环境。



书房



客厅



酒窖

可提供治理服务:

- ① 甲醛及其他有害气体治理服务
- ② 抗菌抗病毒治理服务
- ③ 消杀治理服务
- ④ 抗菌除螨治理服务
- ⑤ 抗菌除味治理服务
- ⑥ 室内环境检测服务

治理流程:

🔍 专业化检测服务

- 提供咨询服务, 沟通家庭环境存在的问题
- 预约时间, 现场勘察采样
- 实验室化验检测
- 污染源和污染情况分析, 出具数据分析报告

⚙️ 定制化治理服务

- 沟通治理需求, 制订治理方案
- 预约时间, 上门专业治理
- 5~7天后复检, 出具复检数据报告
- 数据达到服务标准, 家庭环境治理服务完成

② 公共服务场景案例

实现高品质空气管理, 尽享健康呼吸



抗菌 抗病毒
除醛 防螨虫 除味治理



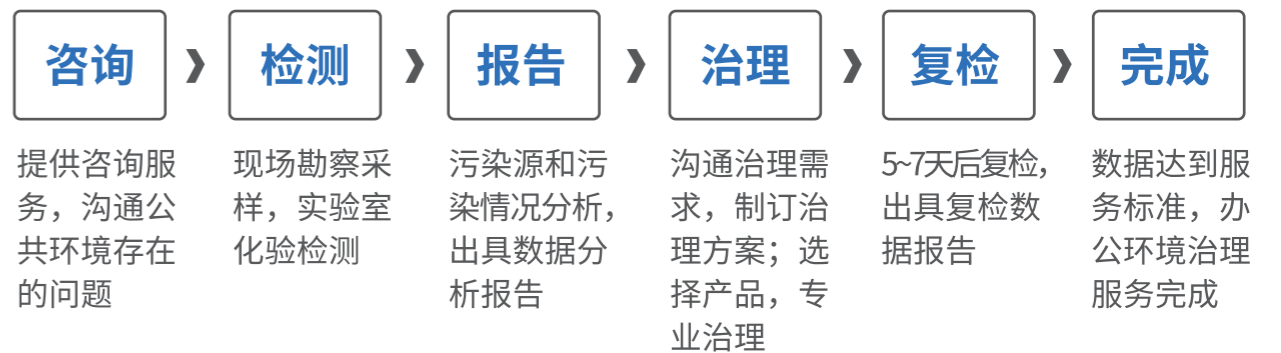
新一代抗菌抗病毒服务, 除醛服务和有害气体治理等服务, 开启新一代健康型办公环境。



可提供治理服务:

- ① 甲醛及其他有害气体治理服务
- ② 抗菌抗病毒治理服务
- ③ 消杀治理服务
- ④ 抗菌除螨治理服务
- ⑤ 抗菌除味治理服务
- ⑥ 室内环境检测服务

治理流程:



③公寓酒店场景案例

打造健康舒适的室内居住环境



清新环保、消毒除味、
抗菌抗病毒、分解甲醛、
苯系物、TVOC等有害气体

- 抗菌
- 抗病毒
- 除醛
- 除有害气体

速效长效抗菌抗病毒，保持酒店环境洁净无菌；全面高效治理甲醛和有害气体，集中央空调系统末端专业升级，保持酒店空气洁净清新。



可提供治理服务：

- ① 甲醛及其他有害气体治理服务
- ② 抗菌抗病毒治理服务
- ③ 消杀治理服务
- ④ 抗菌除螨治理服务
- ⑤ 抗菌除味治理服务
- ⑥ 室内环境检测服务

治理流程：



④ 医疗系统场景案例

创造健康、清新、安全的医疗环境



医院物资室



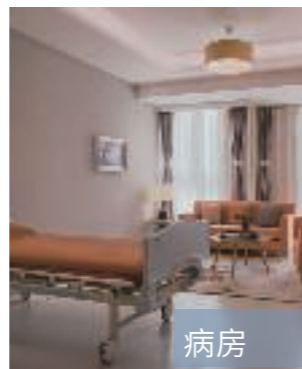
医院大厅



手术室

抗菌、抗病毒，
广谱、长效、全覆盖、无死角，
创建干净、卫生、清新、安全的
医疗环境。

-  抗菌
-  抗病毒
-  除醛
-  除有害气体



病房



药房



重症监护室

可提供治理服务：

- ① 甲醛及其他有害气体治理服务
- ② 抗菌抗病毒治理服务
- ③ 消杀治理服务
- ④ 抗菌除味治理服务
- ⑤ 室内环境检测服务

治理流程：

🔍 专业化检测服务

- 提供咨询服务，沟通家庭环境存在的问题
- 预约时间，现场勘察采样
- 实验室化验检测
- 污染源和污染情况分析，出具数据分析报告

⚙️ 定制化治理服务

- 沟通治理需求，制订治理方案
- 预约时间，上门专业治理
- 5~7天后复检，出具复检数据报告
- 数据达到服务标准，家庭环境治理服务完成

⑤教育系统场景案例

全面抑菌消毒, 360°呵护健康

学校教室

抗病毒 抗菌

学校图书馆

抗病毒

学校食堂

抗菌

学校宿舍

除甲醛

消除金黄色葡萄球菌、大肠杆菌、白色念球菌、冠状病毒

抗菌
 抗病毒
 除醛

长效抑菌杀毒, 专业清除甲醛, 从源头分解有害气体, 营造健康学习环境。

可提供治理服务:

- ① 甲醛及其他有害气体治理服务
- ② 抗菌抗病毒治理服务
- ③ 消杀治理服务
- ④ 抗菌除味治理服务
- ⑤ 室内环境检测服务

治理流程:



⑥ 交通系统场景案例

打造健康安全的公共交通环境



高铁

汽车



飞机

抗菌、抗病毒、除甲醛、除胺、除苯、除TVOC、除PM2.5、除二手烟





 抗菌 抗病毒 除醛 除有害气体

利用公司自主研发的抗菌抗病毒产品，长效抑制细菌、病毒、霉菌等有害微生物，去除异味和有害气体。



轮船



铁路大厅



地铁出入口

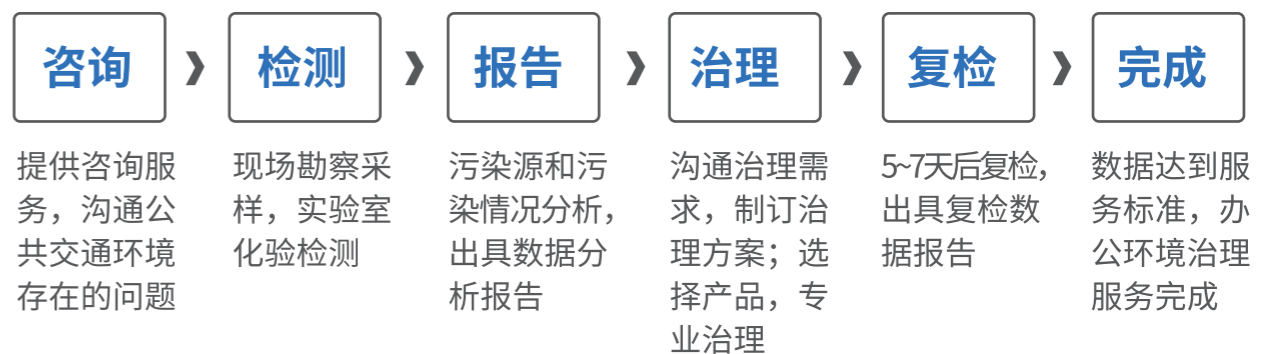


机场候机室

可提供治理服务：

- ① 甲醛及其他有害气体治理服务
- ② 抗菌抗病毒治理服务
- ③ 消杀治理服务
- ④ 抗菌除味治理服务
- ⑤ 室内环境检测服务

治理流程：



⑦特殊场景案例

让每个人都享有洁净呼吸



医院



行政部门



行政大厅

净化室内空气环境，
营造健康空间






抗菌 抗病毒 除醛 除有害气体

室内环境科学检测，长效治理有害细菌、病毒、高效清除甲醛和有害气体，打造洁净无污染的空间环境。



监狱

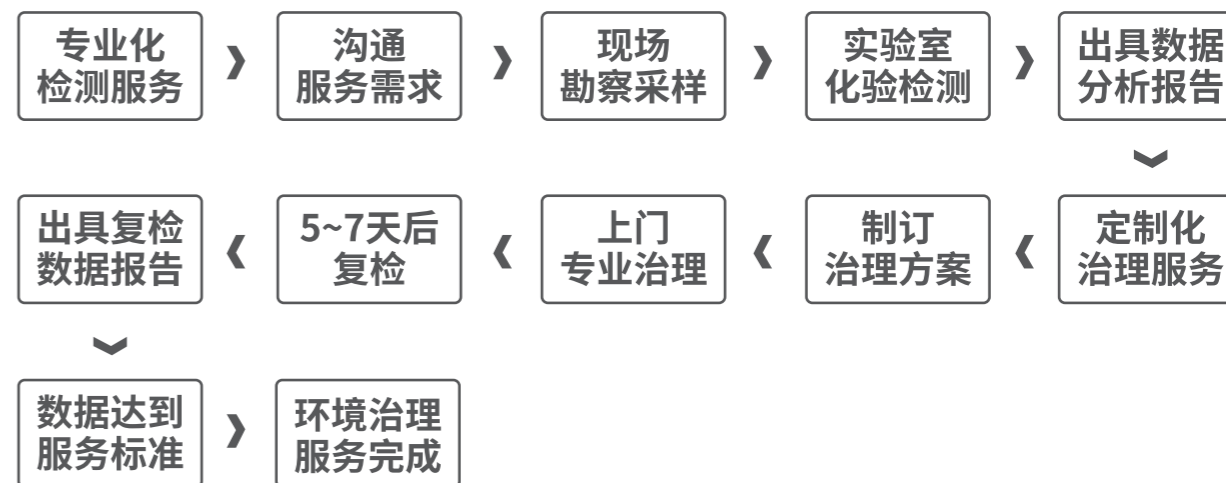


银行大厅

可提供治理服务：

- ① 甲醛及其他有害气体治理服务
- ② 抗菌抗病毒治理服务
- ③ 消杀治理服务
- ④ 抗菌除味治理服务
- ⑤ 室内环境检测服务

治理流程：



宙光消毒液

①宙光消毒液(SG型)

宙光消毒液(SG型)主要成分为过氧化氢及双胍盐,宙光消毒液(SG型)采用复合双胍盐、过氧化氢及天然植物提取物等特定成分配方设计优化,起到协同增效作用,可快速有效杀灭大肠杆菌、金黄色葡萄球菌、白色念珠菌、铜绿假单胞菌和白色葡萄球菌,还可对冠状病毒(GX-P2V)、流感病毒(H1N1)有杀灭作用,安全环保,适用于家庭、医疗卫生机构、公共场所的一般物体表面、织物等消毒,同时适用于室内空气、卫生手、皮肤的消毒。

名称	宙光消毒液(SG型)
功效	可快速有效杀灭大肠杆菌、金黄色葡萄球菌、白色念珠菌、铜绿假单胞菌和白色葡萄球菌等致病细菌,杀菌率99.99%,冠状病毒(GX-P2V)的病毒灭活率99.99%,抗流感病毒(H1N1)活性率达99%。
成分	复合双胍盐、过氧化氢及天然植物提取物等多种抗菌成分。
执行标准	Q/320100T001-2022
包装运输	500ML/1L/5L/25L 按非危险品储运
适用范围	硬质物体表面、织物、人体皮肤、卫生间和室内空气的消毒。

宙光消毒液(SG型)

安全环保
守护家人健康

杀菌率≥99.99%

冠状病毒(GX-P2V)
病毒灭活率≥99.99%

流感病毒(H1N1)
病毒灭活率≥99%



权威认证 安全放心

宙光消毒液(SG型)从理化性能测试、微生物杀灭试验、毒理学安全指标测试、模拟现场试验进行了全方位的检测认证,严格把关产品品质。产品成分稳定、温和无刺激、杀菌消毒、无毒无害符合国家相关安全环保标准。



注:数据源自有资质第三方实验室,采用《消毒技术规范》(2002年版)实验室微生物杀灭方法,上述微生物的杀灭率可达99.99%,结果仅供参考。

规格齐全 随心选择

序号	产品品名	规格	SKU编码	商品图片
1	宙光消毒液 (SG型) A款	500ML	170201001	
2	宙光消毒液 (SG型) B款	500ML	170201002	
3	宙光消毒液 (SG型) A款	1L	170201003	
4	宙光消毒液 (SG型) B款	1L	170201004	
5	宙光消毒液 (SG型) A款	5L	170201005	
6	宙光消毒液 (SG型) B款	5L	170201006	
7	宙光消毒液 (SG型) A款	25L	170201007	
8	宙光消毒液 (SG型) B款	25L	170201008	

使用方法

1. 硬质物体表面:清除物体表面污染物后,取本品直接拭擦或喷洒在需要消毒的物体表面,作用 10 分钟。
2. 织物:取本品适量均匀喷洒在需要消毒的织物上,作用 20 分钟。
3. 人体皮肤:取本品适量均匀搓擦皮肤所需要消毒表面,作用 3 分钟。
4. 卫生手:取本品适量于手心,均匀搓擦双手表面,作用 1 分钟。
5. 室内空气消毒:取本品原液直接向密闭空间喷洒,每立方米空间至少喷洒 10ML,持续作用 60 分钟。

注意事项

- 1.本品为外用消毒剂,不得口服。置于儿童不易触及处;
- 2.避免接触眼睛,如不慎溅入眼睛,请立即用清水彻底冲洗,并及时就医。
- 3.对本品过敏者慎用。
- 4.请在有效期内使用。
- 5.本品不可与阴离子表面活性剂混用。
- 6.进行室内空气消毒时,应紧闭门窗,待消毒作用完成后可进行通风。
- 7.本品只能用于无人条件下进行室内空气消毒。

用途更多 守护健康

应用场景:适用于家庭、医疗卫生机构、公共场所的一般物体表面、织物等消毒,同时适用于室内空气、卫生手、皮肤的消毒。



②宙光消毒液(JJ型)

宙光消毒液(JJ型)主要成分为乙醇和苯扎氯铵。宙光消毒液(JJ型)可有效杀灭大肠杆菌、金黄色葡萄球菌、白色念珠菌和铜绿假单胞菌,杀菌率达99.999%,冠状病毒(GX-P2V)的病毒灭活率99.99%,抗流感病毒(H1N1)活性率达99%。安全环保,适用于人体皮肤、卫生手消毒,同时还可用于一般物体表面、织物的消毒。

名称	宙光消毒液(JJ型)
功效	可有效杀灭大肠杆菌、金黄色葡萄球菌、白色念珠菌和铜绿假单胞菌,杀菌率达99.999%,冠状病毒(GX-P2V)的病毒灭活率99.99%,抗流感病毒(H1N1)活性率达99%。
成分	乙醇、苯扎氯铵等。
执行标准	Q/320100T002-2022
包装运输	100ML/500ML/1L/5L/25L 按危险品运输
适用范围	适用于卫生手、人体皮肤、织物以及硬质物体表面的消毒。

宙光消毒液(JJ型)

安全环保
守护家人健康

杀菌率 ≥ 99.999%

- ※ 即时杀菌
- ※ 长效作用
- ※ 科学配方
- ※ 温和无刺激



权威认证 安全放心

宙光消毒液(JJ型)从理化性能测试、微生物杀灭试验、毒理学安全指标测试、模拟现场试验进行了全方位的检测认证,严格把关产品品质。产品成分稳定、温和无刺激、杀菌消毒、无毒无害符合国家相关安全环保标准。



注:数据源自有资质第三方实验室,采用《消毒技术规范》(2002年版)实验室微生物杀灭方法,上述微生物的杀灭率可达99.999%,冠状病毒(GX-P2V)的病毒灭活率99.99%,抗流感病毒(H1N1)活性率达99%,结果仅供参考。

规格齐全 随心选择

序号	产品品名	规格	SKU编码	商品图片
1	宙光消毒液 (JJ型) A款	100ML	170202001	
2	宙光消毒液 (JJ型) B款	100ML	170202002	
3	宙光消毒液 (JJ型) A款	500ML	170202003	
4	宙光消毒液 (JJ型) B款	500ML	170202004	
5	宙光消毒液 (JJ型) A款	1L	170202005	
6	宙光消毒液 (JJ型) B款	1L	170202006	
7	宙光消毒液 (JJ型) A款	5L	170202007	
8	宙光消毒液 (JJ型) B款	5L	170202008	
9	宙光消毒液 (JJ型) A款	25L	170202009	
10	宙光消毒液 (JJ型) B款	25L	170202010	
11	宙光消毒液 (JJ型) C款	500ML	170202011	

使用方法

- 1.卫生手:取本品适量于手心,均匀搓擦双手表面,作用1分钟。
- 2.人体皮肤:取本品适量均匀搓擦皮肤所需要消毒表面,作用3分钟。
- 3.织物等多孔物体表面:取本品适量均匀喷洒在需要消毒的织物上,作用20分钟。
- 4.硬质物体表面:清除物体表面污染物后,取本品直接拭擦或喷洒在需要消毒的物体表面,作用10分钟。

注意事项

- 1.本品为外用消毒剂,不得口服,置于儿童不宜触及处。
- 2.避免接触眼睛,如不慎入眼,立即用大量清水冲洗,并及时就医。
- 3.对本品过敏者慎用。
- 4.有效期内使用手消毒剂,本品开启后有效期为30天。
- 5.本品不宜用于脂溶性物体表面的消毒;本品不可与碘、过氧化物、肥皂和其他阴离子洗涤剂同用。
- 6.本品不得用于碳钢金属表面。
- 7.本品易燃,请勿靠近火源。

用途更多 守护健康

应用场景:本产品适用于卫生手、人体皮肤、织物以及硬质物体表面的消毒。



③宙光消毒液(JAY型)/(JA型)

宙光消毒液(JAY型)/(JA型)主要成分为双长链季铵盐。产品配方温和、无刺激气味、零酒精,可有效杀灭大肠杆菌、金黄色葡萄球菌、白色念珠菌、铜绿假单胞菌,杀菌率达99.999%,冠状病毒(GX-P2V)灭活率99.99%,流感病毒(H1N1)灭活率99.99%,适用于一般物体表面、织物、人体皮肤、卫生手的消毒。

名称	宙光消毒液 (JAY型) / (JA型)
功效	可有效杀灭大肠杆菌、金黄色葡萄球菌、白色念珠菌和铜绿假单胞菌,杀菌率达99.999%,冠状病毒(GX-P2V)灭活率99.99%,流感病毒(H1N1)灭活率99.99%。
成分	双长链季铵盐。
执行标准	Q/320115TXDS001-2023
包装运输	50ML/100ML/500ML/1L/5L/5L 按非危险品运输
适用范围	适用于物体表面、织物、人体皮肤、卫生手等消毒。



权威认证 安全放心

宙光消毒液(JAY型)/(JA型)从理化性能测试、微生物杀灭试验、毒理学安全指标测试、模拟现场试验进行了全方位的检测认证,严格把关产品品质。产品成分稳定、温和无刺激、杀菌效力更强、无毒无害符合国家相关安全环保标准。



注:数据源自有资质第三方实验室,采用《消毒技术规范》(2002年版)实验室微生物杀灭方法,上述微生物的杀灭率可达99.999%,冠状病毒(GX-P2V)灭活率99.99%,流感病毒(H1N1)灭活率99.99%,结果仅供参考。

规格齐全 随心选择

序号	产品品名	规格	SKU编码	商品图片
1	宙光消毒液(JAY型)A款	50ML	170203015	
2	宙光消毒液(JAY型)B款	50ML	170203016	
3	宙光消毒液(JAY型)A款	100ML	170203017	
4	宙光消毒液(JAY型)B款	100ML	170203018	
5	宙光消毒液(JAY型)A款	500ML	170203019	
6	宙光消毒液(JAY型)B款	500ML	170203020	
7	宙光消毒液(JAY型)手消款	500ML	170203025	
8	宙光消毒液(JA型)A款(浓缩型)	1L	170203024	
9	宙光消毒液(JA型)B款(浓缩型)	1L	170203023	
10	宙光消毒液(JA型)A款(浓缩型)	5L	170203007	
11	宙光消毒液(JA型)B款(浓缩型)	5L	170203008	
12	宙光消毒液(JA型)A款(浓缩型)	25L	170203023	
13	宙光消毒液(JA型)B款(浓缩型)	25L	170203024	

使用方法

- 1.宙光消毒液(JA型)为浓缩型,需按照1:10兑水使用。宙光消毒液(JAY型)无需稀释可直接使用。
- 2.硬质物体表面:清除物体表面污染物后,取本品拭擦或喷洒在需要消毒的物体表面,作用10分钟。
- 3.织物等多孔物体表面:适量均匀喷洒在需要消毒的织物上,作用20分钟。
- 4.卫生手:取本品适量于手心,均匀搓擦双手表面,作用1分钟。
- 5.人体皮肤:取本品适量均匀搓擦皮肤所需要消毒表面,作用3分钟。

注意事项

- 1.本品为外用消毒剂,不得口服,置于儿童不宜触及处。
- 2.避免接触眼睛,如不慎入眼,立即用大量清水冲洗,并及时就医。
- 3.对本品过敏者慎用。

用途更多 守护健康

应用场景:本产品适用于一般物体表面、空间环境、织物的消毒。



宙光抗菌喷剂

① 宙光速效长效抗菌喷剂

产品简介：宙光速效长效抗菌喷剂采用抗菌活性成分、高分子聚合物、表面活性剂等为主要成分，在固体表面形成一层透明抗菌涂层，30秒起效，持续作用7*24小时，对大肠杆菌、金黄色葡萄球菌等微生物抗菌率达99%，可用于各类塑料、金属、陶瓷、木制产品表面的抗菌。

名称	速效长效抗菌喷剂
功效	30秒起效，7天持久抗菌，有效杀灭大肠杆菌、金黄色葡萄球菌、白色念珠菌、铜绿假单胞菌和白色葡萄球菌等致病菌，抗菌率99%。
成分	抗菌活性成分、高分子聚合物、表面活性剂等。
执行标准	Q/TX/HB/BZZL/ES06-2022
包装运输	500ML 按非危险品运输
适用范围	适用于各类塑料、金属、陶瓷、木制产品表面。

速效长效
抗菌喷剂

安全环保
守护家人健康

抗菌率≥99%

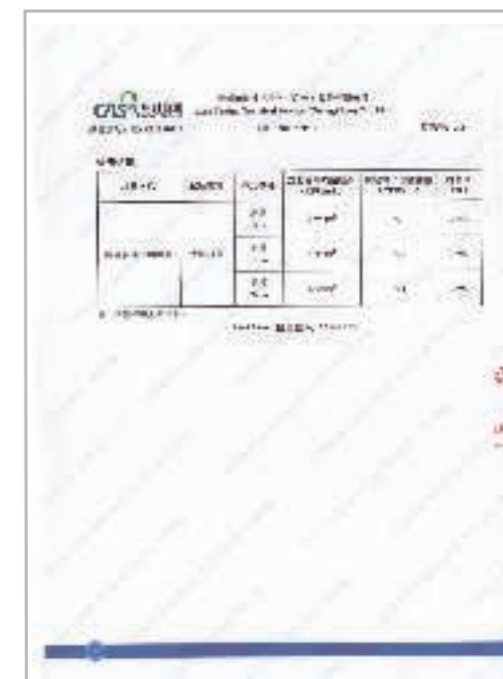
※ 30秒起效

※ 7*24小时持续作用



权威认证 安全放心

公司严格把关产品品质，宙光速效长效抗菌喷剂经过权威第三方检测机构认证，可有效抑制大肠杆菌、金黄色葡萄球菌、白色念珠菌、铜绿假单胞菌和白色葡萄球菌等致病菌，抗菌率达99%。



注：数据源自有资质第三方实验室，采用QB/T2738-2012《日化产品抗菌抑菌效果评价方法》检测方法，产品抗菌率可达99%，结果仅供参考。

规格齐全 随心选择

序号	产品品名	规格	SKU编码	商品图片
1	速效长效抗菌喷剂	500ML	170114001	

使用方法

- 1.使用前请清洁物体表面,干净无灰尘。
- 2.本产品使用之前,上下摇动喷剂瓶身,保证喷剂混合均匀。
- 3.在距离物体表面20-30cm均匀喷洒,自然晾干即可。

注意事项

- 1.如不慎入眼,请及时用清水清洗。
- 2.放置于儿童无法接触的地方。
- 3.请避免阳光直射,阴凉处密封储存。
- 4.在使用时,需戴上口罩和胶手套等防护用品,远离火源。
- 5.本产品请勿与水或其它试剂混用。

用途更多 守护健康

应用场景:可用于各类塑料、金属、陶瓷、木制产品表面清洁保养。



②宙光速效抗菌喷剂(SG型)

产品简介:宙光速效抗菌喷剂(SG型)采用复合双胍盐、过氧化氢及天然植物提取物等特定成分配方设计优化,起到协同增效作用,可快速有效杀灭大肠杆菌、金黄色葡萄球菌、白色念珠菌、铜绿假单胞菌和白色葡萄球菌,还可对冠状病毒(GX-P2V)、流感病毒(H1N1)有杀灭作用,安全环保,适用于家庭、医疗卫生机构、公共场所的一般物体表面、织物等消毒,以及室内空气、卫生手、皮肤的杀菌。

名称	宙光速效抗菌喷剂(SG型)
功效	可快速有效杀灭大肠杆菌、金黄色葡萄球菌、白色念珠菌、铜绿假单胞菌和白色葡萄球菌等致病细菌,杀菌率99.99%,冠状病毒(GX-P2V)的病毒灭活率99.99%,抗流感病毒(H1N1)活性率达99%。
成分	复合双胍盐、过氧化氢及天然植物提取物等多种抗菌成分。
执行标准	Q/320100T001-2022
包装运输	500ML 按非危险品运输。
适用范围	适用于硬质物体表面、织物、人体皮肤表面、卫生手及室内空气的杀菌。

宙光速效抗菌
喷剂(SG型)

安全环保 守护家人健康

杀菌率≥99%

冠状病毒(GX-P2V)
病毒灭活率≥99%

流感病毒(H1N1)
灭活率≥99%



权威认证 安全放心

宙光速效抗菌喷剂(SG型)从理化性能测试、微生物杀灭试验、毒理学安全指标测试、模拟现场试验进行了全方位的检测认证,严格把关产品品质。产品成分稳定、温和无刺激、杀菌消毒、无毒无害符合国家相关安全环保标准。



注:数据源自有资质第三方实验室,采用《消毒技术规范》(2002年版)实验室微生物杀灭方法,上述微生物的杀灭率可达99.99%,结果仅供参考。

规格齐全 随心选择

序号	产品品名	规格	SKU编码	商品图片
1	速效抗菌喷剂(SG型)	500ML	170118001	

使用方法

1. 硬质物体表面: 清除物体表面污染物后, 取本品直接拭擦或喷洒在物体表面, 作用10分钟。
2. 织物: 取本品适量均匀喷洒在织物上, 作用20分钟。
3. 人体皮肤: 取本品适量均匀搓擦皮肤表面, 作用3分钟。
4. 卫生手: 取本品适量于手心, 均匀搓擦双手表面, 作用1分钟。
5. 室内空气杀菌: 取本品原液直接向密闭空间喷洒, 每立方米空间至少喷洒10ML, 持续作用60分钟。

注意事项

1. 本品为外用抗菌喷剂, 不得口服。置于儿童不易触及处;
2. 避免接触眼睛, 如不慎溅入眼睛, 请立即用清水彻底冲洗, 并及时就医。
3. 对本品过敏者慎用。
4. 请在有效期内使用。
5. 本品不可与阴离子表面活性剂混用。
6. 进行室内空气杀菌时, 应紧闭门窗, 待杀菌作用完成后可进行通风。

用途更多 守护健康

应用场景: 适用于硬质物体表面、织物、人体皮肤表面、卫生手及室内空气的杀菌。



③宙光速效抗菌喷剂(JAY型)

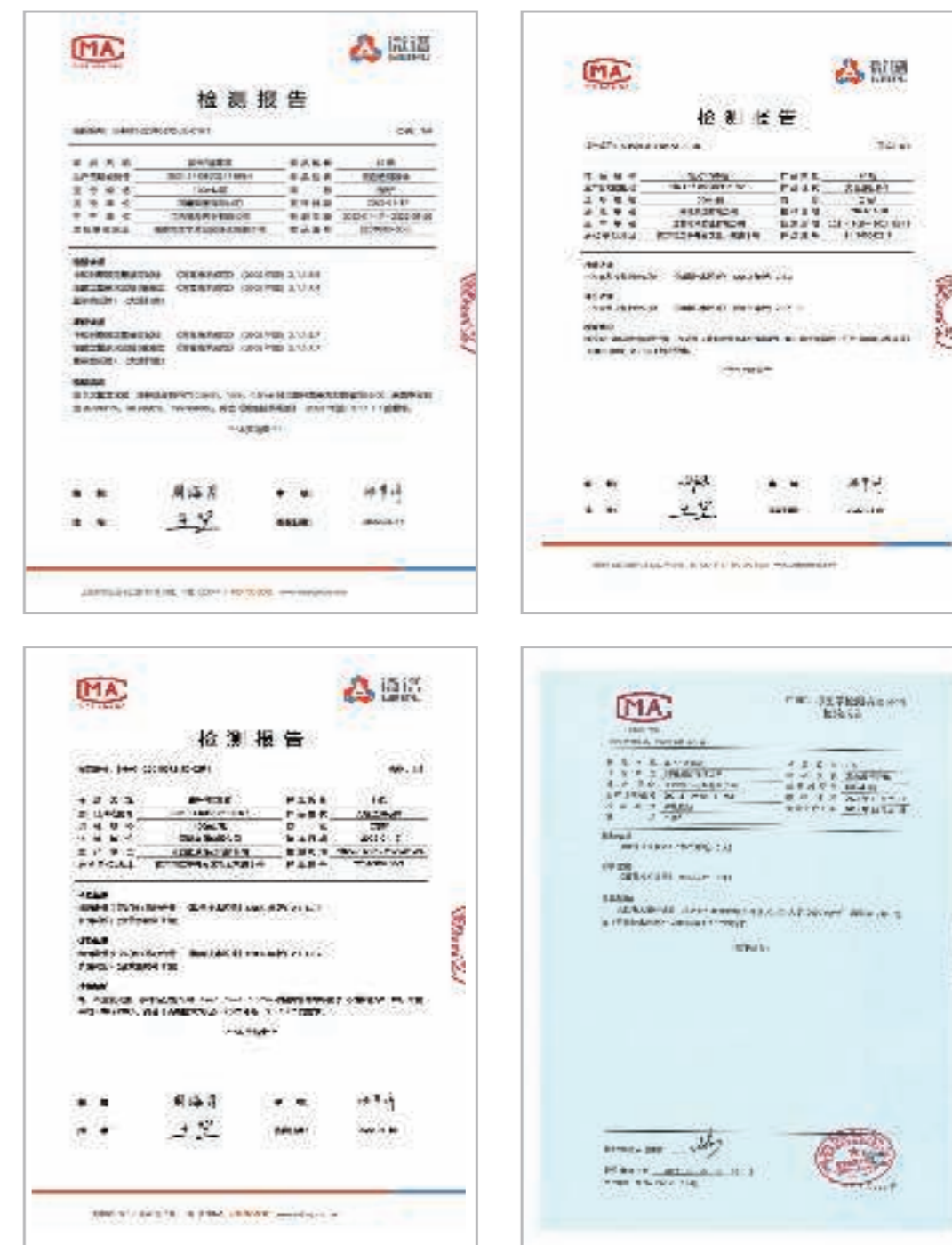
产品简介:宙光速效抗菌喷剂(JAY型)主要成分为双长链季铵盐。产品配方温和、无刺激气味、零酒精,可有效杀灭大肠杆菌、金黄色葡萄球菌、白色念珠菌、铜绿假单胞菌,杀菌率达99.999%,适用于一般物体表面、织物、人体皮肤、卫生手的消毒。

名称	宙光速效抗菌喷剂 (JAY型)
功效	可有效杀灭大肠杆菌、金黄色葡萄球菌、白色念珠菌和铜绿假单胞菌,杀菌率达99.999%。
成分	双长链季铵盐。
执行标准	Q/320115TXDS001-2023
包装运输	500ML 按非危险品运输。
适用范围	适用于卫生手、人体皮肤、织物以及硬质物体表面的杀菌。



权威认证 安全放心

宙光速效抗菌喷剂(JAY型)从理化性能测试、微生物杀灭试验、毒理学安全指标测试、模拟现场试验进行了全方位的检测认证,严格把关产品品质。产品成分稳定、温和无刺激、杀菌效力更强、无毒无害符合国家相关安全环保标准。



注:数据源自有资质第三方实验室,采用《消毒技术规范》(2002年版)实验室微生物杀灭方法,上述微生物的杀灭率可达99.999%,结果仅供参考。

规格齐全 随心选择

序号	产品品名	规格	SKU编码	商品图片
1	速效抗菌喷剂(JAY型)	500ML	170118002	

使用方法

- 1.卫生手:取本品适量于手心,均匀搓擦双手表面,作用1分钟。
- 2.人体皮肤:取本品适量均匀搓擦皮肤表面,作用3分钟。
- 3、织物:取本品适量均匀喷洒在织物上,作用20分钟。
- 4、硬质物体表面:清除物体表面污染物后,取本品直接拭擦或喷洒物体表面,作用10分钟。

注意事项

- 1.本品为外用抗菌喷剂,不得口服,置于儿童不宜触及处。
- 2.避免接触眼睛,如不慎入眼,立即用大量清水冲洗,并及时就医。
- 3.对本品过敏者慎用。
- 4.请在有效期内使用。
- 5.本品不宜用于脂溶性物体表面的消毒;本品不可与碘、过氧化物、肥皂和其他阴离子洗涤剂同用。
- 6.本品不得用于碳钢金属表面。

用途更多 守护健康

应用场景:本产品适用于卫生手、人体皮肤、织物以及硬质物体表面的杀菌。



宙光抗菌除醛类喷剂

① 宙光氨基酸抗菌除醛喷剂

产品简介：宙光氨基酸抗菌除醛喷剂，主要由氨基酸物质、季铵盐抗菌剂、渗透剂、去离子水等复合而成，通过氨基酸中的氨基分子与甲醛发生发应，将甲醛分解成对人体无害的物质，从而达到安全除醛的目的。同时添加抗菌成分，可抑制微生物的繁殖，抑制异味，可去除各类装修建材、家纺家饰中的甲醛及异味，适合家庭、办公、酒店、娱乐等各类场所净化空气使用。

名称	宙光氨基酸抗菌除醛喷剂
功效	有效去除空气中游离甲醛、TVOC等有害气体和异味，甲醛去除率达90%以上，同时对大肠杆菌、金黄色葡萄球菌、白色念珠菌等细菌抗菌率达99%。
成分	氨基酸物质、季铵盐抗菌剂、渗透剂、去离子水等。
执行标准	Q/320115TXDS004-2023
包装运输	500ML/1L/5L 按非危险品运输
适用范围	适用于板材、沙发、窗帘、地毯、木地板、纤维板、纺织面料、乳胶漆墙面、墙纸与绒布墙面等物品表面或空气中。



权威认证 安全放心

公司严格把关产品品质，宙光氨基酸抗菌除醛喷剂经过权威第三方检测机构认证，有效去除空气中游离甲醛、TVOC等有害气体和异味，甲醛去除率达90%以上，同时对大肠杆菌、金黄色葡萄球菌、白色念珠菌等细菌抗菌率达99%。



注：数据源自有资质第三方实验室，采用QB/T2761-2006检测依据和方法，24h甲醛去除率达90%以上，结果仅供参考。

规格齐全 随心选择

序号	产品品名	规格	SKU编码	商品图片
1	宙光氨基酸抗菌除醛喷剂	500ML	170113001	
2	宙光氨基酸抗菌除醛喷剂	1L	170113002	
3	宙光氨基酸抗菌除醛喷剂	5L	170113003	

使用方法

- 1.使用前将物体表面清洗干净。
- 2.本产品使用之前,上下摇动喷剂瓶身,保证喷剂混合均匀。
- 3.喷洒结束后关闭门窗12小时后,开窗通风。

注意事项

- 1.本产品对人体安全,但不可食用,如误食应立即送医院救治;如不小心滑入眼睛或皮肤,尽快用清水洗净即可。
- 2.本产品应贮存于阴凉干燥处,严禁与有毒物质混放。
- 3.本产品启封后最好一次用完,未用完的应立即密封好以免影响使用效果。

用途更多 守护健康

适用场景:广泛用于家庭、酒店、办公、休闲娱乐场所造成的甲醛及异味等空气污染,可去除各类人造板材、皮革软包、壁纸涂料和地毯窗帘以及空气中的游离有害物,去除异味,净化空气。



②宙光高活性抗菌除醛喷剂

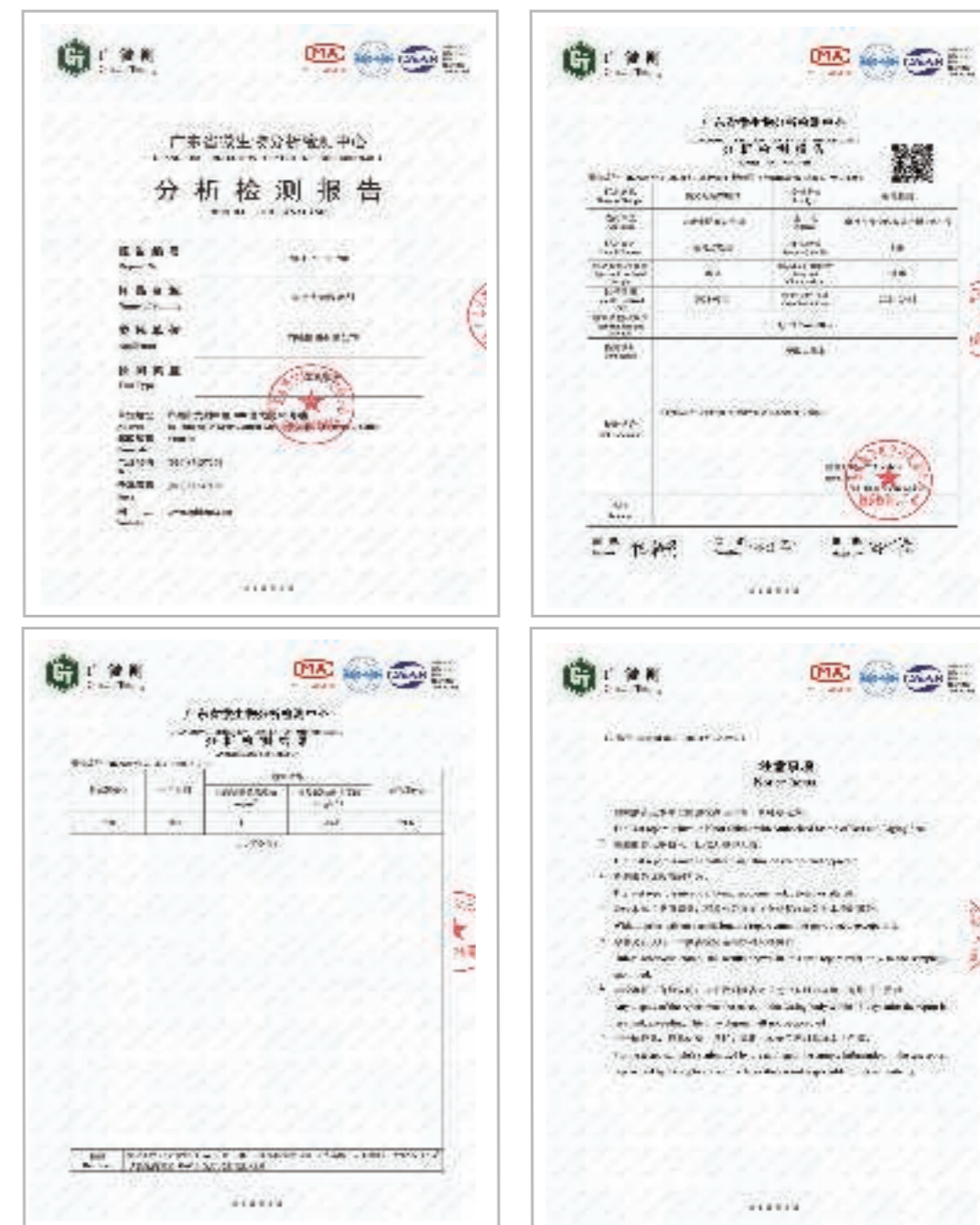
产品简介:宙光高活性抗菌除醛喷剂,主要由无机纳米颗粒、表面活性剂等复合而成,对甲醛等有害气体具有扑捉分解能力,产品无毒、无害、无刺激性,具有高效、持久、安全、的特性,可去除各类人造板材、皮革软包、壁纸涂料和地毯窗帘等物品中的游离甲醛,适合家庭、办公、酒店、娱乐等各类场所净化空气使用。

名称	宙光高活性抗菌除醛喷剂
功效	有效去除甲醛、TVOC等有害气体,甲醛去除率达90%以上,同时对大肠杆菌、金黄色葡萄球菌、白色念珠菌等细菌抗菌率达99%。
成分	高活性无机纳米颗粒、抗菌成分、表面活性剂等。
执行标准	Q/320115TXDS004-2023
包装运输	500ML/1L/5L 按非危险品运输。
适用范围	适用于板材、沙发、窗帘、地毯、木地板、纤维板、纺织面料、乳胶漆墙面、墙纸与绒布墙面等物品表面或空气中。



权威认证 安全放心

公司严格把关产品品质,宙光高活性抗菌除醛喷剂经过权威第三方检测机构认证,有效去除空气中游离甲醛、TVOC等有害气体,甲醛去除率达90%以上,对大肠杆菌、金黄色葡萄球菌、白色念珠菌等细菌抗菌率达99%。



注:数据源自有资质第三方实验室,采用QB/T2761-2006检测依据和方法,24h甲醛去除率达90%以上,结果仅供参考。

规格齐全 随心选择

序号	产品品名	规格	SKU编码	商品图片
1	宙光高活性抗菌除醛喷剂	500ML	170101001	
2	宙光高活性抗菌除醛喷剂	1L	170101002	
3	宙光高活性抗菌除醛喷剂	5L	170101003	

使用方法

1. 本品直接使用, 无需稀释。
2. 喷洒后通风时不要形成对流, 一般关门开窗。

注意事项

1. 本产品对人体安全, 但不可食用, 如误食应立即送医院救治; 如不小心滑入眼睛或皮肤, 尽快用清水洗净即可。
2. 本产品应贮存于阴凉干燥处, 严禁与有毒物质混放。
3. 本产品启封后最好一次用完, 未用完的应立即密封好以免影响使用效果。
4. 不得用于深色家具表面喷涂。

用途更多 守护健康

适用场景: 广泛用于家庭、酒店、办公、休闲娱乐场所造成的甲醛及异味等空气污染, 可去除各类人造板材、皮革软包、壁纸涂料和地毯窗帘以及空气中的游离有害物, 去除异味, 净化空气。



③宙光生物酶抗菌除醛喷剂

产品简介:宙光生物酶抗菌除醛喷剂,主要由生物酶物质、季铵盐抗菌剂、去离子水等复合而成,生物酶具有催化功能的蛋白质,可快速降解空气中的甲醛及有害污染物。同时添加抗菌成分,可抑制微生物的繁殖,抑制异味,可去除各类装修建材、家纺家饰中的甲醛及异味,适合家庭、办公、酒店、娱乐等各类场所净化空气使用。

名称	宙光生物酶抗菌除醛喷剂
功效	有效去除空气中游离甲醛、TVOC等有害气体和异味,甲醛去除率达90%以上,同时对大肠杆菌、金黄色葡萄球菌、白色念珠菌等细菌抗菌率达99%。
成分	生物酶物质、季铵盐抗菌剂、渗透剂、去离子水等
执行标准	Q/320115TXDS004-2023
包装运输	500ML/1L/5L 按非危险品运输
适用范围	适用于板材、沙发、窗帘、地毯、木地板、纤维板、纺织面料、乳胶漆墙面、墙纸与绒布墙面等物品表面或空气中。



权威认证 安全放心

公司严格把关产品品质,宙光生物酶抗菌除醛喷剂经过权威第三方检测机构认证,有效去除空气中游离甲醛、TVOC等有害气体和异味,甲醛去除率达90%以上,同时对大肠杆菌、金黄色葡萄球菌、白色念珠菌等细菌抗菌率达99%。



注:数据源自有资质第三方实验室,采用QB/T2761-2006检测依据和方法,24h甲醛去除率达90%以上,结果仅供参考。

规格齐全 随心选择

序号	产品品名	规格	SKU编码	商品图片
1	宙光生物酶抗菌除醛喷剂	500ML	170101001	
2	宙光生物酶抗菌除醛喷剂	1L	170101002	
3	宙光生物酶抗菌除醛喷剂	5L	170101003	

使用方法

- 1.使用前将物体表面清洗干净。
- 2.本产品使用之前,上下摇动喷剂瓶身,保证喷剂混合均匀。
- 3.喷洒结束后关闭门窗12小时后,开窗通风。

注意事项

- 1.本产品对人体安全,但不可食用,如误食应立即送医院救治;如不小心滑入眼睛或皮肤,尽快用清水洗净即可。
- 2.本产品应贮存于阴凉干燥处,严禁与有毒物质混放。
- 3.本产品启封后最好一次用完,未用完的应立即密封好以免影响使用效果。
- 4.在使用除醛喷剂时,需戴上口罩和胶手套等防护用品。

用途更多 守护健康

适用场景:广泛用于家庭、酒店、办公、休闲娱乐场所造成的甲醛及异味等空气污染,可去除各类人造板材、皮革软包、壁纸涂料和地毯窗帘以及空气中的游离有害物,去除异味,净化空气。

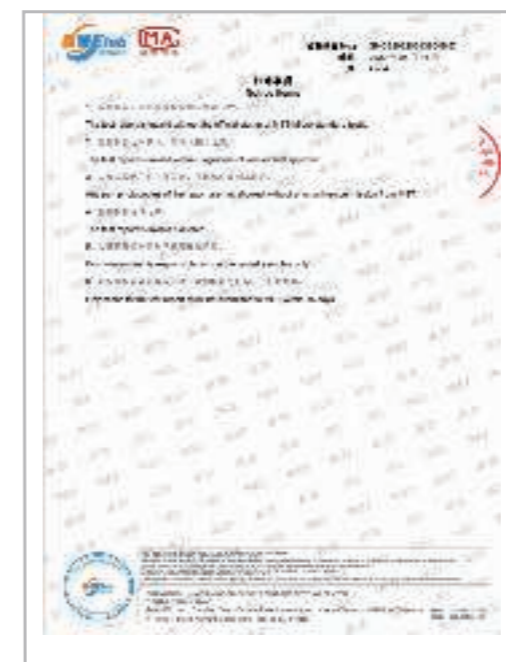
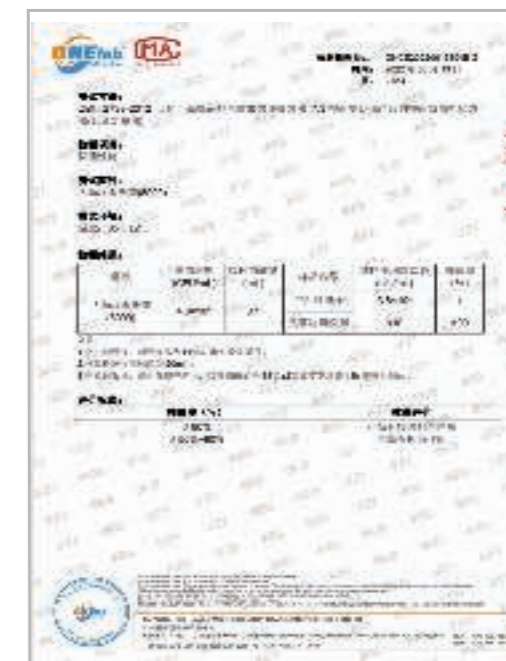


宙光抗菌除螨喷剂

①宙光家用抗菌除螨喷剂

产品简介:宙光家用抗菌除螨喷剂,采用柏树精油植物、柏树脑萃取物、双链季铵盐等配方。天然柏树精油可抑制螨虫活力,深层除螨,除螨率可达99%;同时还有效杀菌,对大肠杆菌、金黄色葡萄球菌等抗菌率达99%。可用于织物、家居用品,以及不易清扫区域的清洁。

名称	家用抗菌除螨喷剂
功效	深层除螨,除螨率可达99%,有效杀菌,对大肠杆菌、金黄色葡萄球菌等抗菌率达99%。
成分	柏树精油、柏树脑等植物萃取物、双链季铵盐等
执行标准	Q/TX/HB/BZZL/ES015-2022
包装运输	500ML 按非危险品运输。
适用范围	织物及家居用品。



注:数据源自有资质第三方实验室,采用QB/T2738-2012《日化产品抗菌抑菌效果评价方法》检测方法,产品除螨率可达99,抗菌率可达99%,结果仅供参考。

规格齐全 随心选择

序号	产品品名	规格	SKU编码	商品图片
1	家用抗菌除螨喷剂	500ML	170116003	

使用方法

1. 本产品使用之前, 上下摇动喷剂瓶身, 保证喷剂混合均匀。
2. 直接将本品喷于需要清洁除螨的床品、地毯或家居用品上。

注意事项

1. 本品为空气用喷剂, 不得口服。置于儿童不易触及处。
2. 避免接触眼睛, 如不慎溅入眼睛, 请立即用清水彻底冲洗, 并及时就医。
3. 请在最佳有效期内使用。

用途更多 守护健康

应用场景: 可用于沙发、地毯窗帘、玩具、床单、枕头、床垫及家居生活用品、床上用品以及不易清扫, 易积灰尘区域使用。



② 宠物抗菌除臭除螨喷剂

产品简介：宙光宠物抗菌除臭除螨喷剂，采用植物萃取物、复合生物酶、复合双胍盐等配方，可快速有效分解臭气分子，去除臭味，氨去除率达92%；同时还可有效杀菌，对大肠杆菌、金黄色葡萄球菌等抗菌率达99%；特别添加天然除螨成分，除螨率达99%，适用各类宠物家庭、宠物医院、宠物用品等。

名称	宠物抗菌除臭除螨喷剂
功效	可快速有效分解臭气分子，去除臭味，氨去除率达92%；同时还可有效杀菌，对大肠杆菌、金黄色葡萄球菌等抗菌率达99%；特别添加天然除螨成分，除螨率达99%。
成分	植物萃取物、复合生物酶、复合双胍盐等。
执行标准	Q/TX/HB/BZZL/ES004-2022
包装运输	500ML 按非危险品运输
适用范围	宠物家庭、宠物医院、宠物美容院等场所及宠物自身及用品。



权威认证 安全放心

公司严格把关产品品质，宙光宠物抗菌除臭除螨喷剂经过权威第三方检测机构认证抗菌率达99%，除螨率达99%，氨去除率达92%。



注：数据源自有资质第三方实验室，采用 QB/T2761-2006、QB/T2738-2012《日化产品抗菌抑菌效果评价方法》检测依据和方法，产品除螨率可达99%，抗菌率可达99%，氨去除率达92%，结果仅供参考。

规格齐全 随心选择

序号	产品品名	规格	SKU编码	商品图片
1	宠物抗菌除臭除螨喷剂	500ML	210301001	

使用方法

1. 本产品使用之前, 上下摇动喷剂瓶身, 保证喷剂混合均匀。
2. 可直接喷需要除臭除螨的宠物及宠物用品上。

注意事项

1. 本品为空气用喷剂, 不得口服。置于儿童不易触及处。
2. 避免接触眼睛, 如不慎溅入眼睛, 请立即用清水彻底冲洗, 并及时就医。
3. 请在最佳有效期内使用。

用途更多 守护健康

应用场景: 可用于沙发、地毯窗帘、玩具、床单、枕头、床垫及家居生活用品、床上用品以及不易清扫, 易积灰尘区域使用。



宙光除味类喷剂

① 宙光高活性抗菌除味剂

产品简介:本产品采用物理与化学方法相结合,可快速分解物体表面及空气中异味,抗菌率可达99%,氨去除率可达92%,甲醛去除率可达90%。

名称	宙光高活性抗菌除味剂
功效	有效杀灭大肠杆菌、金黄色葡萄球菌等有害细菌,同时可有效去除空气中游离的甲醛、氨等有害气体,持续净化、无毒无害、无刺激、无腐蚀性、无二次污染
成分	氨基酸、复合季铵盐、纳米粒子、表面活性剂、去离子水等
执行标准	Q/TX/HB/BZZL/ES017-2022
包装运输	500ML
适用范围	本产品可清除新房装修、局部空间内的异味,可用于母婴室、新房装修、办公室、酒店、衣柜、汽车、垃圾桶等

宙光高活性
抗菌除味剂

安全环保

守护全家健康

抗菌率 99%

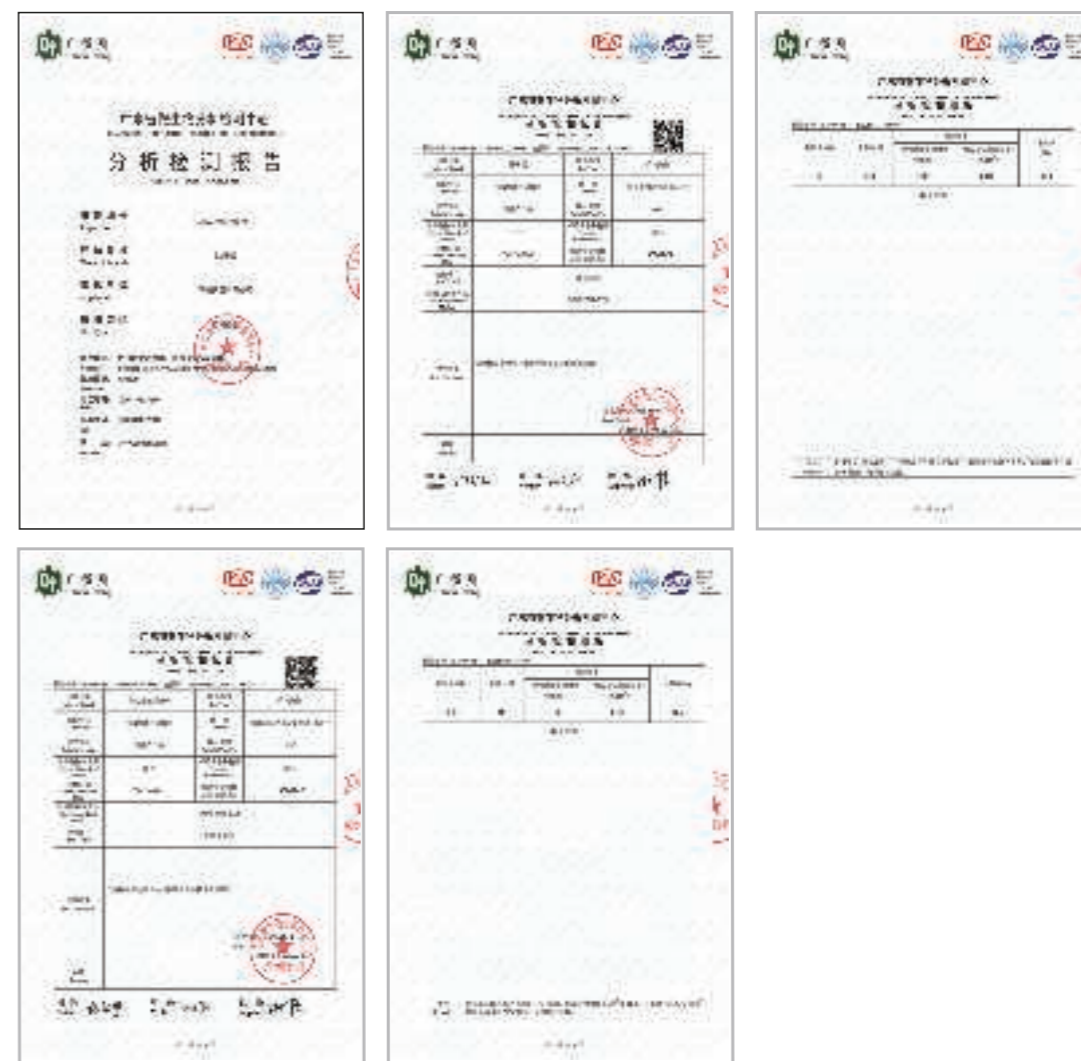
甲醛去除率 90%

氨去除率 92%



权威认证 安全放心

公司严格把关产品品质,宙光高活性抗菌除味剂剂经过权威第三方检测机构认证,甲醛去除率达90%,氨气去除率达92%。



注:数据源自有资质第三方实验室,采用QB/T2761-2006检测依据和方法,产品氨去除率达92%以上,产品24h甲醛去除率可达90%,结果仅供参考。

规格齐全 随心选择

序号	产品品名	规格	SKU编码	商品图片
1	高活性抗菌除味剂	500ML	170109001	

使用方法

1. 本产品使用之前, 上下摇动喷剂瓶身, 保证喷剂混合均匀。
2. 直接将本品喷于需要清洁的空间场所或物体表面上。

注意事项

1. 本品为空气用喷剂, 不得口服。置于儿童不易触及处。
2. 避免接触眼睛, 如不慎溅入眼睛, 请立即用清水彻底冲洗, 并及时就医。
3. 请在最佳有效期内使用。

用途更多 守护健康

应用场景: 可用于新装房屋、办公室、厨卫空间、汽车等空间以及垃圾桶、家具等局部空间的甲醛及异味治理。





“ 让你
放心呼吸

04 销售与服务

产品价格

宙光环保科技服务产品价格

甲醛及其他有害气体检测服务			
服务项目	服务场所	类别	市场价
单一有害气体检测服务 甲醛气体检测	家庭住宅/公共空间	通用型空气检测服务	200元/点
五项有害气体检测服务 (甲醛、苯、甲苯、二甲苯、总挥发性有机物TVOC)	家庭住宅/公共空间	通用型空气检测服务 (出具CMA报告)	300元/点
七项有害气体检测服务 (甲醛、苯、甲苯、二甲苯、总挥发性有机物TVOC、氨、氩)	家庭住宅/公共空间	通用型空气检测服务 (出具CMA报告)	500元/点

甲醛及其他有害气体治理服务			
服务项目	服务场所	类别	市场价
室内除醛治理服务 (甲醛、苯、甲苯、二甲苯、挥发性有机污染)	家具除醛	/	300元/米
	家庭住宅	母婴级	75元/m ²
	家庭住宅	标准级	45-55元/m ²
	家庭住宅	普通级	35-40元/m ²
	家庭住宅	普通级	25元/m ²
	200-500m ²	普通级	20元/m ²
	500m ² 以上	普通级	20元/m ²

宙光环保科技服务产品价格

抗菌抗病毒治理服务			
服务类别	服务场所	类别	市场价
抗菌抗病毒治理服务	家庭住宅	母婴级	90元/m ²
	家庭住宅	标准级	54-66元/m ²
	家庭住宅	普通级	42-48元/m ²
	公共空间 200-500m ²	/	30元/m ²
	公共空间 500m ² 以上	/	24元/m ²

消杀治理服务			
服务类别	服务场所	类别	市场价
消杀治理服务	0-1000m ²	常规消毒	4元/m ²
	1000-3000m ²	常规消毒	3元/m ²
	3000-6000m ²	常规消毒	2元/m ²
	6000-10000m ²	常规消毒	1.5元/m ²
	10000-15000m ²	常规消毒	1元/m ²
	15000-20000m ²	常规消毒	0.7元/m ²
	20000m ² 及以上	常规消毒	0.5元/m ²

注：以上价格为我司市场标准报价，具体执行结合我司会员政策、促销优惠活动政策予以报价。

销售与服务

南京宙光环保科技有限公司拥有一支专业的销售与服务团队，我们已为众多家庭客户、政府机构、教育机构、医疗机构、酒店娱乐、金融机构等企事业单位提供了全方位的净化治理服务，我们将不断精益求精，开拓创新，将先进的科研技术应用到实际的治理室内空气污染领域去，为人类打造健康清新的呼吸环境。

业务流程

1

客户预约

判断污染源
方案制定

2

施工前准备

1-熟悉注意事项
2-工作人员安排
3-相关物品准备
4-确认施工地点

3

施工治理

卫生清扫
施工准备
施工规范
施工治理
施工治理方法及要求



4

验收

1、在治理完工后，由检测组对治理结果进行验收；
2、内部验收合格后方可和客户约定验收交付时间。

5

交付确认

1、甲醛治理完2-4天后，按照既定时间对施工治理前的同样点位进行检测，并做好前后数据对比记录，达到《国家室内空气质量标准》后即可入驻；
2、请客户填写施工治理验收交付确认单；
3、施工后会定期对客户进行跟踪监测，确保客户对产品的满意度和信心，认真接受客户对产品的反馈意见。

治理服务案例



家庭用户治理服务



学校治理服务



办公场所治理服务



政府机构治理服务



商业综合治理服务



社区治理服务





宙光环保

南京宙光环保科技有限公司由同曦环境治理有限公司更名而来，依托母公司同曦集团强大的科研实力和生产实力，采用宙光先进的抗菌抗病毒、除醛除有害气体等产品，凭借专业的治理技术和服 务，为政府、企业和公众提供完善的空气治理产品及服务，并在此基础上对接上下游产业链，为客户提供一站式定制服务解决方案。

联系我们

ONLINE MESSAGE

南京宙光环保科技有限公司

地址：南京市江宁区双龙大道1355号同曦集团1楼

联系电话：025-52125313

企业邮箱：zhouguanghuanjing@126.com

官方网站：<http://www.njzghj.com/>

营销总监

联系人：王国祥

电话：13951911891

邮箱：2640951928@qq.com

地址：南京市江宁区双龙大道1355号同曦集团1楼